

**DEWALT**

~~1549<sup>00</sup>~~  
**1099<sup>00</sup>**

## COMBOPACK DCK755P3T

18V. 3x 5,0Ah DCB184 et chargeur.  
Visseuse/perceuse à percussion sans balais DCD796  
Visseuse à percussion sans balais DCF887  
Marteau combiné SDS-Plus sans balais DCH273  
Meuleuse d'angle sans balais DCG405  
Scie circulaire sans balais DCS570  
Scie sauteuse sans balais DCS334  
Outil multifonction sans balais DCS355  
5054905285852  
\* Jusque 12 mai

**GRATUIT\***  
Accu 18V 5,0Ah



**GRATUIT\***  
Accu 18V 5,0Ah



**1049<sup>00</sup>**

**DEWALT**

### 54V XR FLEXVOLT SDS-MAX MARTEAU COMBINÉ DCK422P3T-QW

54V 2x 12.0Ah batteries. 52mm (19.4"). En coffre.  
5035048715734  
\* Jusque 12 mai

**GRATUIT**  
Round Cleaner  
UFO



~~1104<sup>30</sup>~~

**KRANZLE 854<sup>00</sup>**

### NETTOYEUR HAUTE PRESSION K 1152 TST EAU FROIDE

130 bars. Débit 600L/h. 2.800t/min.  
Lance HP inox avec Vario-Jet.  
Enrouleur 15 m de tuyau HP. Rotabuse.  
60202.0P1 - 309169/D







**PEINTURE DE MARQUAGE FLUO 500ML**

Peinture temporaire. Reste fluorescent pendant minimum 1 mois, commence à se dissoudre après environ 6 mois.

**Fluo Blanc.** 2060625 - 328233/S

**Fluo Rouge.** 2060621 - 328226/S

**Fluo Orange.** 2060628 - 328227/S

**Fluo Jaune.** 2060622 - 328228/S

**Fluo Vert.** 2060620 - 328229/S

**Fluo Bleu.** 2060624 - 328230/S

**Jaune.** 2060631 - 328232/S

-95%  
**6<sup>83</sup>**



A partir de  
**9<sup>95</sup>**

**FEUTRE DE PROTECTION**

Antidérapant. Réutilisable.

Absorbant. 220g/m<sup>2</sup>.

**10 x 1m.** EWSU579 - 902801/S € 9<sup>95</sup>

**25 x 1m.** EWPO32 - 902802/S € 25<sup>95</sup>

**50 x 1m.** EWSU581 - 902803/S € 49<sup>95</sup>



**RUBAN DE MASQUAGE UNIVERSEL**

Même adhérence, même sur des surfaces inégales. Pour une utilisation en intérieur.

**50m x 19mm.** 04323 0004000 - 978145/S € 2<sup>50</sup>

**50m x 30mm.** 04323 0004200 - 978147/S € 3<sup>55</sup>

**50m x 38mm.** 043230004300 - 978148/S € 4<sup>25</sup>

**50m x 50mm.** 043230004400 - 978149/S € 6<sup>45</sup>

A partir de  
**2<sup>50</sup>**

**-10%**



A partir de  
**26<sup>41</sup>**

**PRIMER PEINTURE MURALE**

Primer blanc couvrant. Procure une finition parfaite - Intérieur et extérieur

**2.5L** 900984 - 5400395151533 € 26<sup>41</sup>

**10+2L** 900982 - 5400395151502 € 69<sup>38</sup>

**-10%**



**59<sup>92</sup>**

**PEINTURE MUR & PLAFOND**

Peinture murale mate. Bon pouvoir couvrant. Légèrement lavable.

Pour l'intérieur. Blanc.

902260 - 5400395152158

**-10%**



**82<sup>60</sup>**

**PEINTURE ULTRA COUVRANT**

Peinture murale mate pour murs et plafonds. Excellent pouvoir couvrant, bien lavable. Pour l'intérieur. Blanc.

902789 - 5400395159294

**-15%**



A partir de  
**89<sup>37</sup>**

**ENROULEUR DE CHANTIER**

H07RN-F 3G2,5. IP44.

**25m.** 393692/S € 89<sup>37</sup>

**40m.** 393693/S € 126<sup>90</sup>

**-15%**



**128<sup>62</sup>**

**ENROULEUR GARANT**

25m. Cable H07RN-F 3G2, 5.

Tambour Ø 320mm. 4 prises IP44 CEBEC,

avec protection enfants et sécurité contre la

surchauffe. Prises 2P + terre, 16A / 230V. IP44

1208444 - 4007123038947

**-15%**



**214<sup>20</sup>**

**ENROULEUR DE CÂBLE INDUSTRIE**

H05RR-F 3G2,5 IP44 40M

1312824 - 4007123061211



A partir de  
~~16<sup>69</sup>~~  
**14<sup>19</sup>**

**IRONSIDE®**  
The professionals' choice

**MELANGEUR PROFESSIONNEL**

Ø 90 x 400mm. Tige hexagonale 8mm.  
Pour 7 à 10kg. 377188/S ~~16<sup>69</sup>~~ € 14<sup>19</sup>  
Ø 120 x 590mm. Tige hexagonale 10mm.  
Pour 10 à 15kg. 377189/S ~~31<sup>48</sup>~~ € 26<sup>76</sup>



A partir de  
~~40<sup>49</sup>~~  
**34<sup>42</sup>**

**IRONSIDE®**  
The professionals' choice

**MELANGEUR PROFESSIONNEL**

Tige M14.  
Ø 120 x 590mm. Pour 10 à 15kg.  
377187/S ~~40<sup>49</sup>~~ € 34<sup>42</sup>  
Ø 135 x 590mm. Pour 16 à 30kg.  
377168/S ~~41<sup>98</sup>~~ € 35<sup>68</sup>



**-15%**



**EIBENSTOCK**  
Elektrowerkzeuge

**209<sup>56</sup>**

**MACHINE À MALAXER  
BASIC LINE SET - MXT 110 C**

**+ TIGE WG 120**

1100W.  
EE 077C5 - 4026851011497



**GRIPLINE®**

**CUVELLE DE MAÇON RONDE  
GRIPLINE DURABLE**

Avec 4 poignées ergonomiques et une graduation.

45L. ht 32cm. KUI00450-0001 - 370700/D € 6<sup>15</sup>  
65L. ht 33cm. KUI00650-4001 - 370701/D € 6<sup>60</sup>  
90L. ht 35cm. KUI00900-4001 - 370723/D € 8<sup>15</sup>

A partir de  
**6<sup>15</sup>**



**CUVELLE RECTANGULAIRE**

CBR40 4400008192510 ~~7<sup>25</sup>~~ € 6<sup>25</sup>  
CBR65 4400008145011 ~~9<sup>68</sup>~~ € 8<sup>33</sup>

A partir de  
~~7<sup>25</sup>~~  
**6<sup>25</sup>**

**135<sup>85</sup>**

**steinau**  
TÜREN · ZARGEN · TÜRE ANTRICHBE

**PORTE DE CHANTIER**

Agréée TUV, conforme aux normes DIN et EN1627. Panneau de porte zingué, pourtour et corps renforcés. Hauteur réglable de 199 à 221cm, largeur de 87 à 116cm. 5 ans de garantie.  
64510L - 970225/S



**brennenstuhl**

**COFFRET DE CHANTIER  
COMPACT**

IP44. BSV 3 LS E/16 2 IP44 1m H07RN-F  
5G1,5 3xCEE400V + 4x230V.  
1153684100 - 4007123667345

~~89<sup>60</sup>~~  
**79<sup>65</sup>**



**ALTRAD**  
BENELUX  
RETAIL

**BROUETTE 90L KX11LOCR**

Acier. Pneu plein. Support vidange.  
321306/D

~~115<sup>00</sup>~~  
**99<sup>00</sup>**



**ALTRAD**  
BENELUX  
RETAIL

**BETONNIERE SM145S**

550W. 230V. Capacité de malaxage 120L.  
Avec frein. Dim. H132 x l 71,5 x L133cm.  
61,5kg.  
03401203 - 370402/D

**649<sup>00</sup>**





545<sup>00</sup>

**SET ECHELLES DE COUVREUR DL + NHK**

DL04. 4 marches. DL08. 8 marches. DL12. 12 marches. NHK. Crochet pour faitière. Spécialement conçue pour être utilisée sur les toits en pente. Grâce à sa construction les tuiles ou ardoises ne sont pas en contact avec les pieds du couvreur. Pièces d'accouplement pour connecter les échelles distinctes. Goupilles pour fixer les pièces d'accouplement. Profil bois pour éviter les dégâts au toit. Maintenant connectable. 355035/D



795<sup>00</sup>



**ECHELLE TRANSFORMABLE TRIPLE - D12 + 2X BLOCAGE D'ECHELLE LOCK JAW**

**Echelle:** Coulissante, séparable et transformable en échelle double. Conforme aux normes NEN 2484, EN 131-1/2. 3 x 12 marches. Longueur pliée 3,4m, déployée 8,15m, 26kg.

**Lock Jaw:** Système de fixation d'échelle. Peut être utilisé de chaque côté de l'échelle ou des deux côtés pour un soutien supplémentaire. 355036/D



85<sup>00</sup>

**TRETEAU EN ALUMINIUM EAP330-ALU**

Double surface large 16,5 cm. Dimensions ouvertes H 83,5 x 90 x 52cm. Capacité de charge max. 330kg. 366295/D



225<sup>00</sup>



**ESCABEAU DOUBLE DT04**

2 x 4 marches. Ht. fermée 1,15m, ht. ouverte 1,00m. Avec plate-forme à charnières. Protection supplémentaire contre l'écartement et le rapprochement. Disponible avec garde-corps, fixe ou pliable (en option). Conforme aux normes EN131, NEN2484. Certifié VGS et Warenwet. 340334/D

(disponible de 2x2 à 2x12 marches).

235<sup>00</sup>



**ESCABELLE INDUSTRIELLE PT05**

Ht. fermée 2,1m, ht. ouverte 1,25m. 5 échelons. Aluminium. Avec bac à outils, plate-forme à charnières. Conforme aux normes EN131 et NEN 2484. Certifié VGS & Warenwet. Disponible de 2 à 12 marches. 355013/D



A partir de 4<sup>10</sup>

**SANGLE D'ARRIMAGE HM**

- E-25. 800kg x 5m. 2043008050 - 660505/D € 4<sup>10</sup>
- E-35. 2.000kg x 5m. 2043020050 - 660506/D € 8<sup>69</sup>
- SD-25. Avec crochets doubles 800kg x 5m. 2044008050 - 660507/D € 5<sup>40</sup>
- SD-35. Avec crochets doubles 2.000kg x 7m. 2044020070 - 660511/D € 11<sup>99</sup>



419<sup>00</sup>



**ECHAFAUDAGE PROFESSIONNEL EN ALUMINIUM**

En aluminium. 1,85 x 0,75m. Hauteur de travail 2,70m. 4 roues avec frein 125mm. 351061/D



NOUVEAU



**IRONSIDE®**  
The professionals' choice

21<sup>64</sup>

**TRACEUR A POWDRE 30M  
PUSH + FAST**

30m de fil polyester. Système de poussée : la manivelle ne tourne pas lors de l'extraction de la ligne. Vitesse de rembobinage x 5.  
380179/S

NOUVEAU



**IRONSIDE®**  
The professionals' choice

10<sup>95</sup>

**NIVEAU MAGNETIQUE  
REGLABLE**

3 flacons cylindriques, dont : 2 flacons horizontaux. 1 flacons vertical. Se plie et s'ouvre à plat.  
372175/S



**STANLEY**  
FATMAX

287<sup>05</sup>

**PROMOPACK  
FATMAX PRO  
NIVEAUX XTHT0-43119**

184<sup>70</sup>

60 - 120 - 180cm. En étui.  
372011/D



**IRONSIDE®**  
The professionals' choice

21<sup>56</sup>  
18<sup>33</sup>

**PIED A COULISSE INOX**

Monobloc, avec vis supérieure et manche demi-rond. Mesure de 0 à 150mm, précision 0,05mm.  
367303/S



-15%

**BOSCH**

100<sup>95</sup>

**TÉLÉMÈTRE LASER GLM 40**

IP54. 2x piles 1,5 V LR3 (AAA) et pochette de protection.  
0601072900 - 3165140790406



-15%

**BOSCH**

159<sup>95</sup>

**TÉLÉMÈTRE LASER GLM50-22**

Précision ± 1,5mm. Portée 50m. Mémoire 10 mesures. 635nm. Classe II. IP65. Piles Alkaline 2 x AA. 0,2kg.  
0601072500 - 4059952518800



-15%

**BOSCH**

233<sup>95</sup>

**NIVEAUX LASERS EN CROIX  
COMBI GCL 2-15**

Portée maximale 15m. Précision 0,3mm. Classe 2. Couleur de laser rouge. IP54.  
0601066E02 - 3165140837224



-15%

**Nedo®**

143<sup>00</sup>

**NEDO CUBE RED CROSS LINE  
LASER**

Tolérance ± 0,5 mm/m. Plage de mise à niveau automatique ± 4°. Portée Ø environ 30 m. Classe 2  
4016054370828 - 460869



-15%

**Nedo®**

585<sup>20</sup>

**460876 X-LINER 3D CROSS  
LINE LASER GREEN**

Précision : ± 0,3 mm/m. Plage de mise à niveau automatique : ± 3°. Zone de travail Ø : environ 50 m. Laser classe 2, 515 nm. Li-Ion 7,4 V, 2600 mAh. IP54  
NE460876 - 4016054393155



-15%

**Nedo®**

1831<sup>50</sup>

**LASER DE CONSTRUCTION  
PRIMUS2 HVA**

Plage de mise à niveau automatique ± 5° motorisée avec contrôle automatique. Tolérance ± 0,5 mm/10 m. 4,0 kg  
4016054134680 - 472050



**IRONSIDE®**  
The professionals' choice

A partir de  
**6<sup>80</sup>**

**BURINS DE MACON**

Plat ovale. Pour la pierre. DIN 7254.

- 200 x 20 x 12mm. 345532/S € 6<sup>80</sup>
- 250 x 20 x 12mm. 345533/S € 8<sup>16</sup>
- 300 x 23 x 13mm. 345534/S € 8<sup>67</sup>
- 400 x 23 x 13mm. 345535/S € 11<sup>27</sup>
- 500 x 26 x 13mm. 345536/S € 15<sup>17</sup>



**BAHCO**

~~45<sup>69</sup>~~  
**31<sup>95</sup>**

**SERRE-JOINT QCB-150**

L 150mm. Serrage jusqu'à 1250mm, force 200kg. Mâchoires convertibles 2 fonctions: serrer et écarter, poignée débrayable et déblocage rapide. 640033/D



**BAHCO**

~~139<sup>63</sup>~~  
**99<sup>95</sup>**

**SET 4 PINCES 9897**

Avec 1 pince multiprise, 1 pince universelle, 1 pince coupante diagonale, 1 pince à bec demi-rond. 9897 - 340508/D



**IRONSIDE®**  
The professionals' choice

~~47<sup>38</sup>~~  
**40<sup>27</sup>**

**FER A SOUDER**

80W. Pour usage intensif. 382056 - 3394662230088



**IRONSIDE®**  
The professionals' choice

**PISTOLET A COLLE**

100W. Barres de queue 11,5 mm. Température fixe 195°. 308242/S



**8<sup>67</sup>**

**Rapid**

**COLLE RAPID MULTI**

Ø 12 x 190 mm 250g 344348 - 3221631073622



**IRONSIDE®**  
The professionals' choice

**16<sup>53</sup>**

**SCIE A PLACAGE 320MM**

Poignée à deux composants, denture affûtée, point dur. 323042/S



**IRONSIDE®**  
The professionals' choice

**19<sup>88</sup>**

**SCIE A METAUX**

Ergonomique. Poignée et devant en caoutchouc souple. Tension de la lame avec bouton dans la poignée. Avec lame bimétal de 300mm. 340796/S



**IRONSIDE®**  
The professionals' choice

**20<sup>07</sup>**

**SCIE A DOS 350MM**

Poignée à deux composants, denture affûtée, Hardpoint. 323043/S

**PRO PROMO**

**GRATUIT**  
6 Lames



**IRONSIDE®**  
The professionals' choice

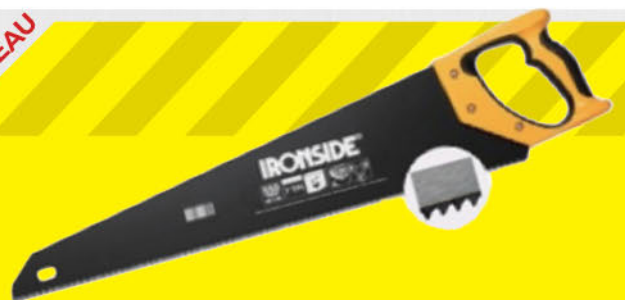


**11<sup>31</sup>**

**MINI SCIE A METAUX AVEC LAME 150MM**

Cadre en aluminium. Scie polyvalente pour les travaux de coupe fins et précis. 340938/S

**NOUVEAU**



**IRONSIDE®**  
The professionals' choice

**18<sup>74</sup>**

**SCIE A MAIN 400MM**

Poignée bi-composant avec 3 vis et écrous. Dents universelles 7TPI à deux tranchants. Revêtement à faible friction. 323037/S





**IRONSIDE®**  
The professionals' choice

**JEU DE DOUILLES**

22 pièces. Avec connexion 1/2". Bouchons de 8 à 27 mm. En coffret. 339022 - 3394661160300

**81<sup>23</sup>**

**NOUVEAU**



**IRONSIDE®**  
The professionals' choice

**JEU DE 7 TOURNEVIS EN T**

Douilles 6-7-8-10-11-12-13mm  
Longueur: 175mm  
354810/S

~~53<sup>25</sup>~~  
**45<sup>26</sup>**



**100<sup>16</sup>**

**IRONSIDE®**  
The professionals' choice

**BOITE A DOUILLES 60 PCS. 1/4" + BITS FLANKDRIVE**

Cliquet à 72 dents, poignée bi-composant. Douilles super lock 12 x 6 pts 4-13. 10 x 6 pts douilles longues super lock 4-13. 3 rallonges oscillantes 50-100-150 mm. 1 rallonge flexible 150 mm. 1 barre en T coulissante. Paquet de 32 pièces PH / PZ / SL / Hex / Torx Tamper. porte-embouts magnétique à dégagement rapide. douille pour embout bits 1/4. 339385/S



**Beta**

**231<sup>33</sup>**

**COFFRE A DOUILLES 92 PIECES - S910**

Set combiné de douilles 1/4" et 1/2" et clés mixtes. Réduction de l'usure et des dommages des fixations avec les douilles à profil Dynamic Drive. 7314150104000



**IRONSIDE®**  
The professionals' choice

**SET 26 TOURNEVIS CRV + SUPPORT**

Pointes magnétiques, poignée PP + TPR. Support en plastique 340486/S - 3394663404860

**43<sup>78</sup>**



**IRONSIDE®**  
The professionals' choice

**SET 17 TOURNEVIS SUR SUPPORT METALLIQUE**

Chrome Vanadium. Pointes noires TX, PH, PZ, SL, SL lame hex. IEC VDE SL, PH. Manche bi-compo. 400334 - 3394661205551

**61<sup>73</sup>**

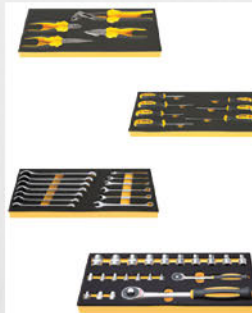


~~726<sup>45</sup>~~  
**617<sup>48</sup>**

**IRONSIDE®**  
The professionals' choice

**SERVANTE D'ATELIER 7 TIROIRS - VIDE**

Tiroirs avec glissières à billes et retour automatique. 5 tiroirs L 565 x P 400 x H 58mm max 25kg par tiroir, 1 tiroir L 565 x P 400 x H 128mm max 35kg par tiroir, 1 tiroir L 565 x P 400 x H 195mm max 45kg par tiroir, 1 meuble de rangement avec 2 étagères, au total 700kg. 1 poignée latérale. 2 roues fixes et 2 pivotantes. Serrure avec clé. 701868/S



**878<sup>16</sup>**

**IRONSIDE®**  
The professionals' choice

**SERVANTE 7 TIROIRS + 4 MODULES**

5 x 565 x 400 x 58mm (max 25kg/tiroir). 1 x 565 x 400 x 128mm (max. 35kg). 1 x 565 x 400 x 195mm (max 45kg). Total 600kg. Serrure avec clé. 701890/S







**BOSCH**

**77<sup>37</sup>**

**SET 5 PCS STARLOCK BEST OF CUTTING**

Lames plongeantes et segment. Pour bois et métal. Système de fixation Starlock « Snap-In » pour un changement rapide de lame en 3 secondes sans contact avec la lame.  
2608664131 - 311955/D



**BOSCH**

**228<sup>95</sup>**

**PERCEUSE-VISEUSE À PERCUSSION GSB 18V-21**

2X 18V 2,0 Ah. Chargeur. Ø foret en bois, max. 35mm, en acier max. 10mm. Nombre de coups, maxi 27000min-1  
06019H1109 - 4059952513706



**-15%**

**BOSCH**

**464<sup>95</sup>**

**PERFORATEUR-BURINEUR GBH 18V-28 CF SDS+**

18V, 3,3J. Capacité dans béton 28mm. 3,4kg. L-BOXX. Sans accu ni chargeur.  
0611921001 - 4059952611686

**GRATUIT\***  
Accu 18V 5,0Ah

**-15%**



**DEWALT**

**299<sup>00</sup>**

**SCIE CIRCULAIRE DCS573NT**

18V XR FLEXVOLT Ø 190mm dans un coffret TSTAK. Sans batterie ni chargeur.  
5035048739532

\* Jusque 12 mai



**BOSCH**

**259<sup>95</sup>**

**SCIE SAUTEUSE GST 18V-125 S**

18V. Longueur de course 26mm. Capacité dans l'acier 10mm, le bois 125mm. 2kg. Avec coffre. Sans accu et chargeur.  
06015B2000 - 4059952589077

**GRATUIT\***  
Accu 18V 5,0Ah

**-15%**



**DEWALT**

**269<sup>00</sup>**

**SET SCIE SABRE DCS367NT-XJ**

18V. Capacité dans le bois 300mm. Longueur de course 28,6mm. 0-2.900c/min. Sans accu ni chargeur.  
320381/D - 5035048656136

\* Jusque 12 mai



**-15%**

**brennenstuhl**

**158<sup>40</sup>**

**PROJECTEUR LED**

40W. 4.500lm. 6.500K. IP65. Compatible avec 38 batteries 18V différentes (différentes classes Ah) des fabricants d'outils électriques Bosch Professional, Makita, Dewalt, Milwaukee, Metabo CAS.  
1173140400 - 4007123676613



**DEWALT**

**179<sup>00</sup>**

**PONCEUSE EXCENTRIQUE DCW210NT-XJ**

18V. 8.000-12.000 t/min. Ø du plateau abrasif 125mm. Brushless. 0,93kg. Sans accu ni chargeur.  
311356/D

\* Jusque 12 mai

**GRATUIT\***  
Accu 18V 5,0Ah



**EIBENSTOCK**  
Elektrowerkzeuge

**690<sup>61</sup>**

**PONCEUSE GIRAFE ELS225.1**

590W. Tête de ponçage ronde. Ø 225mm. 1.050-1.600 t/min. Avec rallonge et sac de transport.  
378273/D



202<sup>35</sup>



**POMPE SUBMERSIBLE  
'FEKA 600M-A'**

550W. 15000L/h. Hauteur de refoulement 7,45m. Pour eau de fosse septique chargée. 480106/S - 8059893220271



-15%



**MARTEAU PERFORATEUR  
GBH 5-40 DCE PROFESSIONAL**

SDS MAX. 1.150W. 8,8J. Capacité dans le béton 40mm. Avec accessoires. 6,8kg. 0611264000 - 3165140461214



743<sup>95</sup>

**GRATUIT**

Forets valeur €250 type D10TW



Husqvarna

~~2368<sup>00</sup>~~  
2118<sup>00</sup>

**FOREUSE DM 200  
+ BATI DE FORAGE DS 150**

DM 200: 2.200W. 3 vitesses. max. 160mm dans le béton et 200mm dans les matériaux abrasifs. DS 150: Ø Max. foret 150mm. Profondeur de forage max. 495mm. 15,5kg. 311944/D



19<sup>83</sup>

**MECHES SDS+ 10 PIECES**

Long. 110mm, Ø 5 - 6 - 8mm. Long. 160mm, Ø 2 x 6-8, 10, 12, 14mm. En coffret métallique. 310610/S - 3394662301627

-15%



379<sup>00</sup>

**SCIE A ONGLETS RADIALE  
DWS774-QS**

1.400W. Ø lame 216 x 30mm. Onglets G/D 48/48°. Profondeur de coupe 70mm. 12kg. 5035048614099 - 307629/D



-15%



379<sup>00</sup>

**SCIE A ONGLETS  
DWS780-QS**

1675W. Vitesse de la lame de scie 1900 à 3800 tr/min, Capacité de biseau 49/49°. 5035048332344



-15%



219<sup>00</sup>

**TRONÇONNEUSE A METAUX  
D28730**

2200W. Ø 355mm. 5035048181980



-15%



279<sup>00</sup>

**DWE4257KT-QS MACHINE  
A POLIR LE BETON**

1500W. En TSTAK. Ø 125mm. 5035048659786



-15%



700<sup>95</sup>

**RAINUREUSE A BETON  
GNF 35 CA**

1.400W. 9.300t/min. 150mm. 4,7kg. Avec coffre. 0601621703 - 3165140253390







Ch. <sup>SA</sup> & fils  
**Bodson**  
*Outils & Bois*

## votre MAGASIN de MATÉRIAUX à Werbomont

Produits et services de qualité pour  
les professionnels et particuliers.

Zone de stockage de plus de 15.000m<sup>2</sup>

30.000 articles en stock

Une multitude de services pour tous les travaux

**UN SERVICE FAMILIAL ET  
CHALEUREUX INÉGALÉ !**





A partir de  
**3<sup>70</sup>**

**RUBAN DE MASQUAGE**

Adhésif en PVC orange plastifié. Convient sur la plupart des surfaces rugueuses, résiste à l'humidité, aux acides et aux produits chimiques.

**33m x 30mm.** 60399-00000-00 - 978387/D € **3<sup>70</sup>**  
**33m x 50mm.** 60399-00001-00 - 978386/S € **6<sup>00</sup>**



A partir de  
**6<sup>50</sup>**

**RUBAN ALUMINIUM**

Pour applications professionnelles - convient pour l'étanchéité permanente des isolants et des tuyaux. Egalement pour la réparation des surfaces métalliques. Feuille d'aluminium (30 µm).

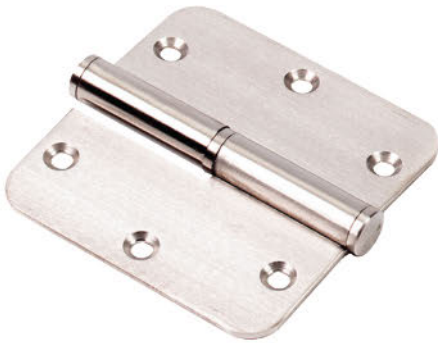
**25m x 50mm.** 63632-00001-00 - 978394/D € **6<sup>50</sup>**  
**50m x 50mm.** 63632-00002-00 - 978395/D € **10<sup>00</sup>**



**12<sup>80</sup>**  
**TEC7**

**COLLE SUPER - 50ML**

Super est une colle à durcissement rapide à base de cyanoacrylates. Les collages résistent aux températures de -30°C jusqu'à +100°C.  
501913000 - 170569/D



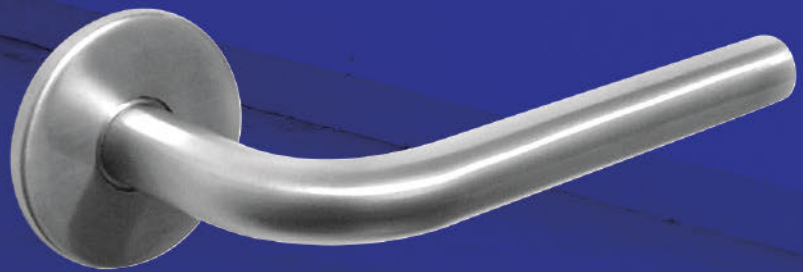
**5<sup>87</sup>**

**PAUMELLE INOX**

Lames fermées à coins arrondis, boutons plats avec bague inox.  
80 x 80mm.

**Gauche** 120122/S  
**Droite** 120123/S

**RETROUVEZ L'ENTIÈRETÉ DE NOTRE ASSORTIMENT EN POIGNÉE DE PORTES DANS NOTRE POINT DE VENTE**



**POIGNEE DE PORTE**

Avec rosaces et entrées de clé en inox brossé. Ø 19mm, L135mm.  
Cortona. 130027/S Arezzo. 130028/S Sarteano. 130029/S

**10<sup>90</sup>**



**79<sup>90</sup>**

**SOUDAFOAM X-TRA 750 C&F 750ML.**

Mousse mono-composante à durcissement rapide. Très bonne isolation thermique et acoustique. Excellente adhérence sur tous supports, sauf PE/PP. Pour le montage de portes, fenêtres, le remplissage et obturation de cavités. Boîte contenant 9 Soudafoam, 1 pistolet et 1 nettoyant.  
177079/D



**119<sup>61</sup>**

**COMBOPACK FOAMTACK PRO 750ML**

10 x Foamtack Pro: mousse adhésive toutes saisons à très faible post-expansion pour usage intérieur et extérieur, de -5 °C à +30°C. 1 x Pur Cleaner. 1 x gun.  
670999000 - 170404/D



**-10%**  
/CARTON DE 12



**6<sup>52</sup>**

**MOUSSE PU GUN LOW EXPANSION 1K 320 750ML**

Mousse polyuréthane 1-composant low expansion avec pistolet à haut rendement.  
170124/S





**IRONSIDE**  
The professionals' choice

**22<sup>06</sup>**

**MASQUE ANTI-POUSSIERE**

FFP2. En fibres synthétiques non tissées. Barrette nasale réglable. Valve de respiration haute performance. 10 pièces. Norme EN CE 149.

346421/S



Protectaplast®

**33<sup>55</sup>**

**BOITE DE PREMIERS SECOURS INDUSTRIE**

Contenu suivant la législation RGTP Industrie. Avec sparadrap, épingles, ouate, pansements, garrot, ciseaux, etc. 1 à 10 ouvriers.

020801 - 5407006141495



Protectaplast®

**76<sup>60</sup>**

**MEDIC BOX PRO MEDIUM**

22 x 23 x 10cm.

9025B - 5407006141518



**-10%**

**HERO**CK WEAR IT WORK IT

**57<sup>97</sup>**

**HESPAR BERMUDA STRETCH**

Couleur kaki, charbon ou noir. Taille 36-52.

23MBM - 5400707045451



**-10%**

**HERO**CK WEAR IT WORK IT

**39<sup>23</sup>**

**VESTE DE TRAVAIL JULIUS SOFTSHELL**

Couleur bleu. Taille s-xxl.

21MJC1601 - 5400707022506



**-10%**

**74<sup>37</sup>**

**HERO**CK WEAR IT WORK IT

**VESTE**

**SOFTSHELL FLEXOR EXPERTS**

100% polyester stretch. Respirant 3000 mvp. Imperméable 8000 mm. Capuche détachable. 1 poche poitrine. 2 poches latérales. Poignets réglables. Taille M - XXL. Couleur kaki.

23MJC2102RKS - 5400707065046



**-10%**

**HERO**CK WEAR IT WORK IT

**99<sup>17</sup>**

**CHAUSSURES BASSES DE SECURITE VARRO**

S1P. Couleur kaki. Taille 40-46.

23MSS2005 - 5400707056686



**-10%**

**HERO**CK WEAR IT WORK IT

**48<sup>29</sup>**

**SHORT D'ARTISAN**

Couleur noir ou gris foncé. Taille 42-58.

2722-20 - 7319440683395



**-10%**

**HERO**CK WEAR IT WORK IT

**97<sup>79</sup>**

**2168 STRETCH SHORT HP**

Couleur noir ou gris. Taille 44-58.

2168-16 - 7319440696005