

**KLIMAS**  
FASTENER TECHNOLOGIES

# VIS ET CHEVILLES

Belgique & Luxembourg

Edition 04/2024





## **Fabricant européen de matériel de fixation**

Klimas Wkręt-met se compose de trois sites de production situés en Pologne couvrant une superficie de production de plus de **80000 m<sup>2</sup>**, l'une des usines les plus innovantes en Europe avec ses machines à mouler par injection, plus un entrepôt central et un laboratoire de pointe.

Klimas Wkręt-met emploie plus de **1000 personnes**.

Klimas Wkręt-met exporte ses produits dans plus de **50 pays** dans le monde.





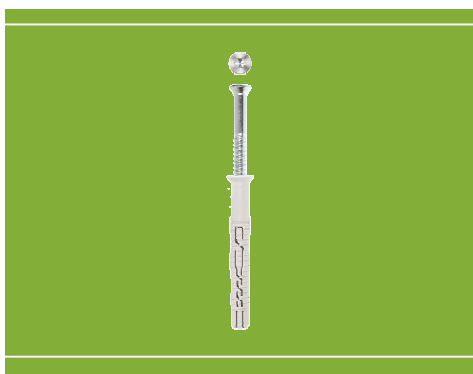
## Chevilles

Cheville d'isolation	5
----------------------	---



## Vis pour constructions et assemblages

Vis pour terrasse inox	8
Vis pour plinthes fines et planchers	9
Vis pour construction à tête large bombée	10
Vis pour construction à tête plate fraisée	12
Vis classique à bois d'assemblage	14
Vis de toiture pour bois et béton	17
Vis pour plaque de plâtre	18
Vis à tôle pour toitures et bardages	21
Vis autoperceuses tête fraisée	25
Vis pour châssis et fenêtres	26
Vis à distance	27
Vis pour fixation d'étriers et d'équerres	28
Vis à béton tête hex à collerette	29



## Chevilles et fixations

Fixations bétons - briques et pierres	30
Chevilles pour plaque de plâtre	38
Cheville d'isolation	43
Cheville et boulon à oeil pour échafaudage	44
Sanitaire	45





## Visserie - Boulonnerie

Vis métriques	46
Tirefonds	49
Ecrous	50
Rondelles	52



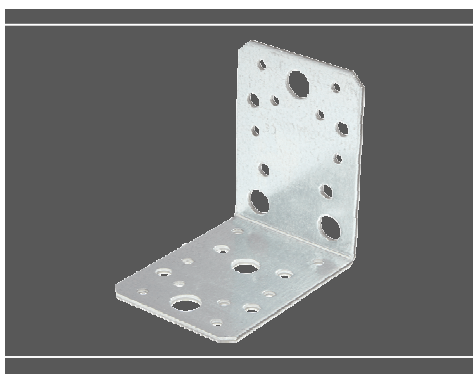
## Accessoire

Cales en plastique	54
Pare vapeur	55



## Blister

Chevilles	56
Vis	65
Embout	68



## Connecteurs pour bois

Sabots / Etriers	69
Plaques d'assemblage	71
Equerres	72

### LTX 10 Cheville d'isolation-petite profondeur d'ancrage

#### MATIERE

- Béton.
- Béton plein. (cellulaire aussi).
- Brique ou bloc à perforation verticale ou brique pleine.



#### APPLICATION

- Chevilles d'isolation à frapper avec clou en plastique.

#### MATÉRIAU DE CHEVILLE ET DU CLOU

- Polyéthylène pour la cheville.
- Polyamide renforcé de fibre de verre pour le clou.

#### MONTAGE

- En saillie.
- Longueur d'utilisation: 27-260mm.

Code	ean	{mm}	Forage	cond	uv	€
LTX10070(200)	5907704471462	Ø10,0 x 70	Ø10mm	200	1	<b>21,46</b>
LTX10090(200)	5907704471479	Ø10,0 x 90	Ø10mm	200	1	<b>25,63</b>
LTX10110(200)	5907704471554	Ø10,0 x 110	Ø10mm	200	1	<b>28,30</b>
LTX10120(200)	5907704471486	Ø10,0 x 120	Ø10mm	200	1	<b>30,82</b>
LTX10140(200)	5907704471493	Ø10,0 x 140	Ø10mm	200	1	<b>34,20</b>
LTX10160(200)	5907704471509	Ø10,0 x 160	Ø10mm	200	1	<b>38,52</b>
LTX10180(200)	5907704471516	Ø10,0 x 180	Ø10mm	200	1	<b>42,77</b>
LTX10200(200)	5907704471523	Ø10,0 x 200	Ø10mm	200	1	<b>47,59</b>
LTX10220(100)	5907704471530	Ø10,0 x 220	Ø10mm	100	1	<b>25,34</b>
LTX10260(100)	5907704471547	Ø10,0 x 260	Ø10mm	100	1	<b>28,80</b>

### FIXPLUG 10 Cheville d'isolation, fixation coulissante

#### MATIERE

- Béton.
- Béton plein. (cellulaire aussi).
- Brique ou bloc à perforation verticale ou brique pleine.



#### APPLICATION

- Chevilles d'isolation à frapper avec clou en plastique, avec plaque de fixation coulissante - système télescopique.

#### MATÉRIAU DE CHEVILLE ET DU CLOU

- Polyéthylène pour la cheville.
- Polyamide renforcé de fibre de verre pour le clou.

#### MONTAGE

- En saillie.
- Longueur d'utilisation: 120-260mm.

Code	ean	{mm}	Forage	cond	uv	€
FIXPLUG10120(200)	5907704412694	Ø10,0 x 120	Ø10mm	200	1	<b>62,64</b>
FIXPLUG10140(200)	5907704412700	Ø10,0 x 140	Ø10mm	200	1	<b>68,18</b>
FIXPLUG10160(200)	5907704412717	Ø10,0 x 160	Ø10mm	200	1	<b>72,14</b>
FIXPLUG10180(200)	5907704412724	Ø10,0 x 180	Ø10mm	200	1	<b>73,51</b>
FIXPLUG10200(200)	5907704412731	Ø10,0 x 200	Ø10mm	200	1	<b>92,38</b>
FIXPLUG10220(100)	5907704412748	Ø10,0 x 220	Ø10mm	100	1	<b>50,18</b>

## LMX 10 Cheville d'isolation, avec clou métal

### MATIERE

- Béton.
- Béton plein. (cellulaire aussi).
- Brique ou bloc à perforation verticale ou brique pleine.

### APPLICATION

- Chevilles d'isolation à frapper avec clou en métal.

### MATÉRIAU DE CHEVILLE ET DU CLOU

- Polyéthylène pour la cheville.
- Acier pour le clou.

### MONTAGE

- En saillie.
- Longueur d'utilisation: 70-260mm.



Code	ean	{mm}	cond	uv	€
LMX10090(200)	5907704471783	Ø10,0 x 90	200	1	<b>52,40</b>
LMX10110(200)	5907704471769	Ø10,0 x 110	200	1	<b>61,20</b>
LMX10120(200)	5907704471790	Ø10,0 x 120	200	1	<b>63,44</b>
LMX10140(200)	5907704471806	Ø10,0 x 140	200	1	<b>71,12</b>
LMX10160(200)	5907704471813	Ø10,0 x 160	200	1	<b>84,48</b>
LMX10180(200)	5907704471820	Ø10,0 x 180	200	1	<b>91,36</b>
LMX10200(200)	5907704471837	Ø10,0 x 200	200	1	<b>98,72</b>
LMX10220(100)	5907704471844	Ø10,0 x 220	100	1	<b>56,64</b>
LMX10260(100)	5907704471851	Ø10,0 x 260	100	1	<b>68,56</b>

## TDP Rondelle isolante avec capuchon

### MATIERE

- Plaque rigide d'isolation.

### APPLICATION

- Pour des supports en bois
- Pour fixer le polystyrène.
- Pour la fixation de la laine minérale.
- Pour les substrats en tôles minces profilées

### MATÉRIAU DE RONDELLE

- 100% nylon.

### PROTECTION CONTRE LA CORROSION

- 100%.



Code	ean	{mm}	cond	uv	€
TDP060	5907704470960	60mm	100	6	<b>7,34</b>

### WK-FT **Découpeur en plastique pour le polystyrène**

#### MATIERE

- Polystyrène.

#### APPLICATION

- Pour réaliser des trous pour un montage encastré, caché dans du polystyrène.

#### MATERIAU DE L'OUTIL

- Plastique.



Code	ean	{mm}	cond	uv	€
WK-FT	5907704473152	66,7mm	1	30	<b>9,83</b>

### KSG **Disque Polystyrène**

#### MATIERE

- Polystyrène.

#### APPLICATION

- Montage encastré, pour fermer les trous dans le polystyrène.



Code	ean	{mm}	cond	uv	€
KSG(100)	5907704412793	67 x 17mm	100	1	<b>12,78</b>

### HNT Vis pour terrasse inox A2

#### MATIERE

- Bois massif.
- Bois exotique.

#### APPLICATION

- Vis recommandée pour les terrasses.

#### MATÉRIAU DE VIS

- Acier inoxydable.

#### PROTECTION CONTRE LA CORROSION

- Inox A2.

#### INSTALLATION ET MONTAGE

- La tête cylindrique réduite de 7mm permet un montage rapide et la tête discrète.
- Pointe de coupe spéciale permet une installation rapide et empêche le bois de se fendre.
- Des entailles de coupe spécial sur le filetage coupent les fibres structurelles en bois pendant que la vis avance.
- Le préforage est toujours recommandé pour les bois très durs.



Code	ean	{mm}	Tête	Forage	cond	uv	€
HNT-50050-A2	5907704437499	Ø5,0 x 50	TX25	Ø3,5mm	100	6	<b>21,46</b>
HNT-50060-A2	5907704437505	Ø5,0 x 60	TX25	Ø3,5mm	100	6	<b>25,63</b>
HNT-50070-A2	5907704437512	Ø5,0 x 70	TX25	Ø3,5mm	100	6	<b>29,27</b>
HNT-50080-A2	5907704437529	Ø5,0 x 80	TX25	Ø3,5mm	100	6	<b>36,00</b>

### WT Vis pour terrasse pour fixation cachée inox A2

#### MATIERE

- Bois massif.
- Bois exotique.

#### APPLICATION

- Vis recommandée pour les terrasses.

#### MATÉRIAU DE VIS

- Acier inoxydable.

#### PROTECTION CONTRE LA CORROSION

- Inox A2.

#### INSTALLATION ET MONTAGE

- La tête cylindrique réduite permet un montage rapide et la tête discrète.
- Pointe de coupe spéciale permet une installation rapide et empêche le bois de se fendre.
- Des entailles de coupe spécial sur le filetage coupent les fibres structurelles en bois pendant que la vis avance.
- Le préforage est toujours recommandé pour les bois très durs.



Code	ean	{mm}	Tête	Forage	cond	uv	€
WT-40045-A2	5907704437574	Ø4,0 x 45	TX25	Ø3,0mm	200	6	<b>35,06</b>



### WN Vis pour plinthes fines et planchers

#### MATIERE

- Bois massif.
- Bois exotique.

#### APPLICATION

- Vis recommandée pour les plinthes et planchers.

#### MATÉRIAU DE VIS

- Acier inoxydable.

#### PROTECTION CONTRE LA CORROSION

- Inox A2.

#### INSTALLATION ET MONTAGE

- La tête cylindrique réduite permet un montage rapide et la tête discrète.
- Pointe de coupe spéciale permet une installation rapide et empêche le bois de se fendre.
- Des entailles de coupe spécial sur le filetage coupent les fibres structurelles en bois pendant que la vis avance.
- Le préforage est toujours recommandé pour les bois très durs.



Code	ean	{mm}	Tête	Forage	cond	uv	€
WN-40040-A2	5907704437413	Ø4,0 x 40	TX25	Ø3,0mm	200	6	<b>22,46</b>
WN-40050-A2	5907704437437	Ø4,0 x 50	TX25	Ø3,0mm	200	6	<b>26,93</b>
WN-40060-A2	5907704437444	Ø4,0 x 60	TX25	Ø3,0mm	200	6	<b>36,86</b>
WN-50060-A2	5907704437468	Ø5,0 x 60	TX25	Ø4,0mm	100	6	<b>21,35</b>
WN-50070-A2	5907704437475	Ø5,0 x 70	TX25	Ø4,0mm	100	6	<b>21,92</b>

### WKCP-B

#### Vis à tête large bombée et zingué blanche

##### MATIERE

- Bois massif. Bois lamellé-collé (CLT, KVH, BSH/GLT, LVL).

##### APPLICATION

- Système de charpentes de toit. Charpentes de bâtiments, contre-voliges et voliges, panneaux à base de bois, éléments de finition en bois.

##### MATÉRIAU DE VIS

- Acier au carbone.

##### PROTECTION CONTRE LA CORROSION

- Zingage blanc.



Code	ean	{mm}	Tête	cond	uv	€
WKCP-06050-B	5902622320830	Ø6,0 x 50	TX 30	100	8	<b>8,75</b>
WKCP-06060-B	5902622320847	Ø6,0 x 60	TX 30	100	8	<b>9,97</b>
WKCP-06070-B	5902622320854	Ø6,0 x 70	TX 30	100	8	<b>11,30</b>
WKCP-06080-B	5902622305806	Ø6,0 x 80	TX 30	100	12	<b>12,35</b>
WKCP-06100-B	5902622305820	Ø6,0 x 100	TX 30	50	8	<b>7,87</b>
WKCP-06100-B(100)	5902622327709	Ø6,0 x 100	TX 30	100	8	<b>15,73</b>
WKCP-06120-B	5902622305837	Ø6,0 x 120	TX 30	50	8	<b>9,86</b>
WKCP-06120-B(100)	5902622327723	Ø6,0 x 120	TX 30	100	8	<b>35,86</b>
WKCP-06140-B	5902622305844	Ø6,0 x 140	TX 30	50	8	<b>11,23</b>
WKCP-06160-B	5902622305851	Ø6,0 x 160	TX 30	50	8	<b>13,27</b>
WKCP-06160-B(100)	5902622327976	Ø6,0 x 160	TX 30	100	8	<b>26,25</b>
WKCP-06180(100)-B	5902622327761	Ø6,0 x 180	TX 30	100	8	<b>29,70</b>
WKCP-06180-B	5902622305868	Ø6,0 x 180	TX 30	50	8	<b>14,85</b>
WKCP-06200-B	5902622305875	Ø6,0 x 200	TX 30	50	4	<b>16,54</b>
WKCP-06200-B(100)	5902622327983	Ø6,0 x 200	TX 30	100	4	<b>36,63</b>
WKCP-06220(100)-B	5902622327990	Ø6,0 x 220	TX 30	100	4	<b>36,58</b>
WKCP-06220-B	5902622320861	Ø6,0 x 220	TX 30	50	4	<b>18,29</b>
WKCP-06240-B(100)	5902622327785	Ø6,0 x 240	TX 30	100	4	<b>45,58</b>
WKCP-06260-B(100)	5902622328003	Ø6,0 x 260	TX 30	100	4	<b>46,40</b>
WKCP-06280-B(100)	5902622327808	Ø6,0 x 280	TX 30	100	4	<b>51,48</b>
WKCP-06300-B(100)	5902622328010	Ø6,0 x 300	TX 30	100	4	<b>57,66</b>
WKCP-08040-B	5902622320915	Ø8,0 x 40	TX 40	50	8	<b>10,26</b>
WKCP-08060-B	5902622320939	Ø8,0 x 60	TX 40	50	8	<b>12,78</b>
WKCP-08080-B	5902622305882	Ø8,0 x 80	TX 40	50	8	<b>9,09</b>
WKCP-08100-B	5902622305899	Ø8,0 x 100	TX 40	50	8	<b>13,52</b>
WKCP-08120-B	5902622305905	Ø8,0 x 120	TX 40	50	8	<b>15,12</b>
WKCP-08140-B	5902622305912	Ø8,0 x 140	TX 40	50	8	<b>18,16</b>
WKCP-08140-B(25)	5902622329932	Ø8,0 x 140	TX 40	25	8	<b>9,08</b>
WKCP-08160(25)-B	5902622329949	Ø8,0 x 160	TX 40	25	8	<b>13,94</b>
WKCP-08160-B	5902622320946	Ø8,0 x 160	TX 40	50	8	<b>23,24</b>
WKCP-08180-B	5902622320953	Ø8,0 x 180	TX 40	50	4	<b>25,74</b>
WKCP-08200-B	5902622320960	Ø8,0 x 200	TX 40	50	4	<b>32,83</b>
WKCP-08220-B	5902622320977	Ø8,0 x 220	TX 40	50	4	<b>35,35</b>
WKCP-08240-B	5902622320984	Ø8,0 x 240	TX 40	50	4	<b>40,61</b>
WKCP-08260-B	5902622320991	Ø8,0 x 260	TX 40	50	4	<b>45,86</b>
WKCP-08280-B	5902622321004	Ø8,0 x 280	TX 40	50	4	<b>52,13</b>
WKCP-08300-B	5902622321011	Ø8,0 x 300	TX 40	50	4	<b>57,20</b>

Code	ean	{mm}	Tête	cond	uv	€
WKCP-10180-B	5902622321103	Ø10 x 180	TX 40	50	4	<b>44,08</b>
WKCP-10220-B	5902622321127	Ø10 x 220	TX 40	25	4	<b>30,27</b>
WKCP-10240-B	5902622321134	Ø10 x 240	TX 40	25	4	<b>34,78</b>

## WKCP Vis à tête large bombée de construction

### MATIERE

- Bois massif. Bois lamellé-collé (CLT, KVH, BSH/GLT, LVL).

### APPLICATION

- Système de charpentes de toit. Charpentes de bâtiments, contre-voliges et voliges, panneaux à base de bois, éléments de finition en bois.

### MATÉRIAU DE VIS

- Acier au carbone.

### PROTECTION CONTRE LA CORROSION

- Zingage jaune.



Code	ean	{mm}	Tête	cond	uv	€
WKCP-08320	5902622308777	Ø8,0 x 320	TX 40	50	4	<b>66,38</b>
WKCP-08340	5902622308784	Ø8,0 x 340	TX 40	50	4	<b>69,44</b>
WKCP-08360	5902622308791	Ø8,0 x 360	TX 40	50	4	<b>74,70</b>
WKCP-08380	5902622308807	Ø8,0 x 380	TX 40	50	4	<b>83,66</b>
WKCP-08400	5902622308814	Ø8,0 x 400	TX 40	50	4	<b>94,03</b>

### WKCS-B Vis à tête fraisée zinguée blanche

#### MATIERE

- Bois massif. Bois lamellé-collé (CLT, KVH, BSH/GLT, LVL).

#### APPLICATION

- Système de charpentes de toit. Charpentes de bâtiments, contre-voliges et voliges, panneaux à base de bois, éléments de finition en bois.

#### MATÉRIAU DE VIS

- Acier au carbone.

#### PROTECTION CONTRE LA CORROSION

- Zingage blanche.



Code	ean	{mm}	Tête	cond	uv	€
WKCS-08080-B	5902622305769	Ø8,0 x 80	TX40	50	12	<b>8,53</b>
WKCS-08100-B	5902622305776	Ø8,0 x 100	TX40	50	8	<b>9,72</b>
WKCS-08120-B	5902622305783	Ø8,0 x 120	TX40	50	8	<b>11,61</b>
WKCS-08140-B	5902622305790	Ø8,0 x 140	TX40	50	8	<b>18,16</b>
WKCS-08160-B	5902622320557	Ø8,0 x 160	TX40	50	8	<b>19,01</b>
WKCS-08180-B	5902622320564	Ø8,0 x 180	TX40	50	8	<b>23,69</b>
WKCS-08200-B	5902622320571	Ø8,0 x 200	TX40	50	4	<b>27,79</b>
WKCS-08220-B	5902622320588	Ø8,0 x 220	TX40	50	4	<b>31,95</b>
WKCS-08240-B	5902622320595	Ø8,0 x 240	TX40	50	4	<b>36,68</b>
WKCS-08260-B	5902622320601	Ø8,0 x 260	TX40	50	4	<b>40,55</b>
WKCS-08280-B	5902622320618	Ø8,0 x 280	TX40	50	4	<b>45,16</b>
WKCS-08300-B	5902622320625	Ø8,0 x 300	TX40	50	4	<b>48,24</b>

### WKCS Vis à tête fraisée

#### MATIERE

- Bois massif. Bois lamellé-collé (CLT, KVH, BSH/GLT, LVL).

#### APPLICATION

- Système de charpentes de toit. Charpentes de bâtiments, contre-voliges et voliges, panneaux à base de bois, éléments de finition en bois.

#### MATÉRIAU DE VIS

- Acier au carbone.

#### PROTECTION CONTRE LA CORROSION

- Zingage jaune.



Code	ean	{mm}	Tête	cond	uv	€
WKCS-08320(50)	5902622308852	Ø8,0 x 320	TX 40	50	4	<b>54,00</b>
WKCS-08340(50)	5902622308869	Ø8,0 x 340	TX 40	50	4	<b>58,09</b>
WKCS-08360(50)	5907704413301	Ø8,0 x 360	TX 40	50	4	<b>65,93</b>
WKCS-08380(50)	5902622308883	Ø8,0 x 380	TX 40	50	4	<b>73,60</b>
WKCS-08400(50)	5902622308890	Ø8,0 x 400	TX 40	50	4	<b>84,65</b>



### KMWHT-B Vis à bois zingué blanche

#### MATIERE

- Bois massif. Bois lamellé-collé (CLT, KVH, BSH/GLT, LVL).
- Panneaux OSB, multiplex, MDF et autres panneaux de construction.

#### APPLICATION

- Système de charpentes de toit, charpentes de bâtiments, contre-voliges et voliges.
- Panneaux à base de bois, éléments de finition en bois et fixations bois sur bois.

#### MATÉRIAU DE VIS

- Acier au carbone.
- Strie sous tête, fraisoir, pointe forante, tête Torx.

#### PROTECTION CONTRE LA CORROSION

- Zingage blanc.



Code	ean	{mm}	Tête	cond	uv	€
KMWHT-30030-B	5902622305387	Ø3,0 x 30	TX 15	500	16	<b>7,52</b>
KMWHT-30035-B	5902622305394	Ø3,0 x 35	TX 15	500	16	<b>8,14</b>
KMWHT-30040-B	5902622305400	Ø3,0 x 40	TX 15	500	16	<b>9,11</b>
KMWHT-35030-B	5902622305417	Ø3,5 x 30	TX 15	500	16	<b>9,65</b>
KMWHT-35035-B	5902622305424	Ø3,5 x 35	TX 15	500	16	<b>10,98</b>
KMWHT-35040-B	5902622305431	Ø3,5 x 40	TX 15	500	16	<b>12,42</b>
KMWHT-35050-B	5902622305448	Ø3,5 x 50	TX 15	400	16	<b>11,81</b>
KMWHT-40030-B	5902622305455	Ø4,0 x 30	TX 20	500	16	<b>12,24</b>
KMWHT-40035-B	5902622305462	Ø4,0 x 35	TX 20	500	16	<b>13,86</b>
KMWHT-40040-B	5902622305479	Ø4,0 x 40	TX 20	500	16	<b>15,84</b>
KMWHT-40040-B(40)	5902622327914	Ø4,0 x 40	TX 20	400	16	<b>12,67</b>
KMWHT-40045-B	5902622305486	Ø4,0 x 45	TX 20	300	16	<b>10,58</b>
KMWHT-40050-B	5902622305493	Ø4,0 x 50	TX 20	300	12	<b>11,56</b>
KMWHT-40060-B	5902622305509	Ø4,0 x 60	TX 20	250	16	<b>11,52</b>
KMWHT-45040-B	5902622305523	Ø4,5 x 40	TX 20	250	16	<b>9,43</b>
KMWHT-45050-B	5902622305530	Ø4,5 x 50	TX 20	250	16	<b>11,16</b>
KMWHT-45060-B	5902622305547	Ø4,5 x 60	TX 20	250	12	<b>13,50</b>
KMWHT-45070-B	5902622305554	Ø4,5 x 70	TX 20	250	16	<b>15,66</b>
KMWHT-45080-B	5902622305561	Ø4,5 x 80	TX 20	250	12	<b>17,64</b>
KMWHT-50040-B	5902622305578	Ø5,0 x 40	TX 25	500	8	<b>23,94</b>
KMWHT-50050-B	5902622305585	Ø5,0 x 50	TX 25	300	12	<b>17,93</b>
KMWHT-50060-B	5902622305592	Ø5,0 x 60	TX 25	200	12	<b>10,08</b>
KMWHT-50070-B	5902622305608	Ø5,0 x 70	TX 25	200	12	<b>15,91</b>
KMWHT-50080-B	5902622305615	Ø5,0 x 80	TX 25	200	12	<b>13,97</b>
KMWHT-50090-B	5902622305622	Ø5,0 x 90	TX 25	200	12	<b>19,73</b>
KMWHT-50100-B	5902622305639	Ø5,0 x 100	TX 25	200	8	<b>16,85</b>
KMWHT-50120-B	5902622305646	Ø5,0 x 120	TX 25	200	8	<b>24,55</b>
KMWHT-60050-B	5902622305653	Ø6,0 x 50	TX 30	200	12	<b>16,63</b>
KMWHT-60060-B	5902622305660	Ø6,0 x 60	TX 30	200	12	<b>18,94</b>
KMWHT-60060-B(10)	5902622329901	Ø6,0 x 60	TX 30	100	12	<b>9,47</b>
KMWHT-60070-B	5902622305677	Ø6,0 x 70	TX 30	200	12	<b>21,46</b>
KMWHT-60070-B(10)	5902622329918	Ø6,0 x 70	TX 30	100	12	<b>10,61</b>
KMWHT-60080-B	5902622305684	Ø6,0 x 80	TX 30	200	12	<b>23,47</b>
KMWHT-60080-B(10)	5902622329925	Ø6,0 x 80	TX 30	100	12	<b>11,02</b>
KMWHT-60090-B	5902622305691	Ø6,0 x 90	TX 30	100	12	<b>12,13</b>
KMWHT-60100-B	5902622305707	Ø6,0 x 100	TX 30	100	12	<b>13,54</b>
KMWHT-60120-B	5902622305714	Ø6,0 x 120	TX 30	100	8	<b>16,27</b>

Code	ean	{mm}	Tête	cond	uv	€
KMWHT-60140-B	5902622305721	Ø6,0 x 140	TX 30	100	8	<b>19,40</b>
KMWHT-60160-B	5902622305738	Ø6,0 x 160	TX 30	100	8	<b>23,40</b>
KMWHT-60180-B	5902622305745	Ø6,0 x 180	TX 30	100	8	<b>26,10</b>
KMWHT-60200-B	5902622305752	Ø6,0 x 200	TX 30	100	4	<b>31,43</b>
KMWHT-60220-B	5902622317243	Ø6,0 x 220	TX 30	100	4	<b>38,30</b>
KMWHT-60240-B	5902622317250	Ø6,0 x 240	TX 30	100	4	<b>39,38</b>
KMWHT-60260-B	5902622317267	Ø6,0 x 260	TX 30	100	4	<b>44,10</b>
KMWHT-60280-B	5902622317274	Ø6,0 x 280	TX 30	100	4	<b>56,59</b>

## KMWHT Vis à bois

### MATIERE

- Bois massif. Bois lamellé-collé (CLT, KVH, BSH/GLT, LVL).
- Panneaux OSB, multiplex, MDF et autres panneaux de construction.

### APPLICATION

- Système de charpentes de toit, charpentes de bâtiments, contre-voliges et voliges,
- Panneaux à base de bois, éléments de finition en bois et fixations bois sur bois.

### MATÉRIAU DE VIS

- Acier au carbone.
- Strie sous tête, fraisoir, pointe forante, tête Torx.

### PROTECTION CONTRE LA CORROSION

- Zingage jaune.



Code	ean	{mm}	Tête	cond	uv	€
KMWHT-60280	5902622308227	Ø6,0 x 280	TX 30	100	4	<b>56,59</b>
KMWHT-60300	5902622308234	Ø6,0 x 300	TX 30	100	4	<b>67,00</b>

**KMH**

### Vis à panneau PZ avec filet complet

#### MATIERE

- Bois massif. Bois lamellé-collé (CLT, KVH, BSH/GLT, LVL).
- Panneaux OSB, multiplex, MDF et autres panneaux de construction.

#### APPLICATION

- Système de charpentes de toit, charpentes de bâtiments, contre-voliges et voliges,
- Panneaux à base de bois, éléments de finition en bois et fixations bois sur bois.
- Fixation équerre métallique, matériel électrique.

#### MATÉRIAU DE VIS

- Acier au carbone.

#### PROTECTION CONTRE LA CORROSION

- Zingage jaune.



Code	ean	{mm}	Tête	cond	uv	€
KMH-40050	5907704417231	Ø4,0 x 50	PZ 2	300	16	<b>9,18</b>
KMH-45045	5907704417323	Ø4,5 x 45	PZ 2	300	16	<b>10,15</b>
KMH-45050	5907704417330	Ø4,5 x 50	PZ 2	250	16	<b>9,07</b>
KMH-50045	5907704417415	Ø5,0 x 45	PZ 2	300	12	<b>12,74</b>
KMH-50050	5907704417422	Ø5,0 x 50	PZ 2	300	12	<b>14,36</b>

### WBSW Vis pour bois et béton

#### MATIERE

- Béton.
- Panneaux OSB et multiplex.
- Bois massif.



#### APPLICATION

- Vis autoforante pour la fixation de panneaux isolants et panneaux de toiture plate.

#### MATÉRIAU DE VIS

- Acier au carbone.

#### PROTECTION CONTRE LA CORROSION

- Haute protection céramique.

Code	ean	{mm}	Tête	cond	uv	€
WBSW-63060-D(100)	5907704454861	Ø6,3 x 60	TX 30	100	16	<b>32,72</b>
WBSW-63100-D(100)	5907704454908	Ø6,3 x 100	TX 30	100	12	<b>49,03</b>
WBSW-63160-D(100)	5907704454939	Ø6,3 x 160	TX 30	100	8	<b>87,19</b>

### KSGM Vis plaque de plâtre à filet fin pour métal

#### MATIERE

- Plaque de plâtre et profils métalliques.

#### APPLICATION

- Système de fixation pour plaque de plâtre sur métal en intérieur.

#### MATÉRIAU DE VIS

- Acier au carbone.

#### PROTECTION CONTRE LA CORROSION

- Finition Phosphate.



Code	ean	{mm}	Tête	cond	uv	€
KSGM-35025	5907704419112	Ø3.5 x 25	PH 2	1000	12	<b>11,87</b>
KSGM-35035	5907704419129	Ø3.5 x 35	PH 2	1000	12	<b>16,08</b>

### KSGD Vis plaque de plâtre filet gros pour bois

#### MATIERE

- Plaque de plâtre, bois et panneaux.

#### APPLICATION

- Système de fixation pour plaque de plâtre sur bois en intérieur.

#### MATÉRIAU DE VIS

- Acier au carbone.

#### PROTECTION CONTRE LA CORROSION

- Finition phosphate.



Code	ean	{mm}	Tête	cond	uv	€
KSGD-35025	5907704420118	Ø3.5 x 25	PH 2	1000	12	<b>17,64</b>
KSGD-35035	5907704420125	Ø3.5 x 35	PH 2	1000	12	<b>16,08</b>
KSGD-35045	5907704420132	Ø3.5 x 45	PH 2	500	12	<b>15,30</b>
KSGD-35055	5907704420149	Ø3.5 x 55	PH 2	500	12	<b>18,18</b>
KSGD-42070	5907704420156	Ø4.2 x 70	PH 2	250	12	<b>15,66</b>
KSGD-42090	5907704420163	Ø4.2 x 80	PH 2	250	12	<b>24,30</b>
KSGD-48100	5907704420170	Ø4.8 x 100	PH 2	200	12	<b>25,56</b>
KSGD-48120	5907704420187	Ø4.8 x 120	PH 2	200	8	<b>37,94</b>



### KMGD Vis pour plaque de plâtre sur bois blister

#### MATIERE

- Plaque de plâtre, bois et panneaux,

#### APPLICATION

- Système de fixation pour plaque de plâtre sur bois en intérieur.

#### MATÉRIAU DE VIS

- Acier au carbone

#### PROTECTION CONTRE LA CORROSION

- Finition phosphate.



Code	ean	{mm}	Tête	cond	uv	€
KMGD-35025	5907704420019	Ø3,5 x 25	PH 2	250	30	<b>4,32</b>
KMGD-35035	5907704420026	Ø3,5 x 35	PH 2	200	30	<b>5,40</b>
KMGD-35045	5907704420033	Ø3,5 x 45	PH 2	100	30	<b>3,49</b>
KMGD-35055	5907704420040	Ø3,5 x 55	PH 2	100	20	<b>4,28</b>
KMGD-42070	5907704420095	Ø4,2 x 70	PH 2	50	30	<b>3,40</b>
KMGD-42090	5907704420064	Ø4,2 x 90	PH 2	50	30	<b>5,04</b>
KMGD-48100	5907704420071	Ø4,2 x 100	PH 2	25	30	<b>3,96</b>
KMGD-48120	5907704420088	Ø4,2 x 120	PH 2	25	30	<b>5,47</b>

### KMGM Vis pour plaque de plâtre sur acier blister

#### MATIERE

- Plaque de plâtre, bois et panneaux,

#### APPLICATION

- Système de fixation pour plaque de plâtre sur acier en intérieur.

#### MATÉRIAU DE VIS

- Acier au carbone

#### PROTECTION CONTRE LA CORROSION

- Finition phosphate.



Code	ean	{mm}	Tête	cond	uv	€
KMGM-35025	5907704419013	Ø3,5 x 25	PH 2	200	30	<b>4,32</b>
KMGM-35035	5907704419020	Ø3,5 x 35	PH 2	200	30	<b>5,40</b>
KMGM-35045	5907704419037	Ø3,5 x 45	PH 2	100	30	<b>3,49</b>

## KMSG Vis pour plaque de plâtre autoforante blister

### MATIERE

- Plaque de plâtre et profils métalliques.

### APPLICATION

- Système de fixation pour plaque de plâtre autoforante en intérieur.

### MATÉRIAU DE VIS

- Acier au carbone.

### PROTECTION CONTRE LA CORROSION

- Finition Phosphate.



Code	ean	{mm}	Tête	cond	uv	€
KMSG-35025	5907704421016	Ø3,5 x 25	PH 2	200	30	<b>9,43</b>
KMSG-35035	5907704421023	Ø3,5 x 35	PH 2	100	30	<b>5,58</b>
KMSG-35045	5907704421030	Ø3,5 x 45	PH 2	100	30	<b>6,98</b>

## KTGM Vis pour plaque de plâtre sur bande pour métal

### MATIERE

- Plaque de plâtre et profils métalliques.

### APPLICATION

- Système de fixation pour plaque de plâtre sur métal sur bande en intérieur.

### MATÉRIAU DE VIS

- Acier au carbone.

### PROTECTION CONTRE LA CORROSION

- Finition Phosphate.



Code	ean	{mm}	Tête	cond	uv	€
KTGM-35025	5902622326412	Ø3,5 x 25	PH 2	1000	10	<b>28,22</b>
KTGM-35035	5902622326429	Ø3,5 x 35	PH 2	1000	10	<b>32,50</b>

### WF Vis autoforante pour tôles d'acier dans l'acier

#### MATIERE

- Tôles ondulées et trapézoïdales en acier, de 3MM à 7MM dans l'acier.

#### APPLICATION

- Construction de toitures, construction de façades.

#### MATÉRIAU DE LA VIS ET DE LA RONDELLE

- Acier carbone zingué + revêtement en peinture RAL7016.
- Rondelle avec caoutchouc.

#### PROTECTION CONTRE LA CORROSION

- Zingage + peinture RAL7016.

#### INSTALLATION & MONTAGE

- Utilisation d'une douille à tête hexagonale (WN).



Code	ean	{mm}	Tête	cond	uv	€
WF-48035-7016	5907704457831	Ø4,8 x 35	SW 8	250	12	<b>27,54</b>

### WFD Vis autoforante pour tôles d'acier dans le bois

#### MATIERE

- Tôles ondulées et trapézoïdales en acier, dans le bois.

#### APPLICATION

- Construction de toitures, construction de façades.

#### MATÉRIAU DE LA VIS ET DE LA RONDELLE

- Acier carbone zingué + revêtement en peinture RAL 7016 ou 9005.
- Rondelle avec caoutchouc.

#### PROTECTION CONTRE LA CORROSION

- Zingage + peinture RAL 7016 ou 9005.

#### INSTALLATION & MONTAGE

- Utilisation d'une douille à tête hexagonale (WN).



Code	ean	{mm}	Tête	cond	uv	€
WFD-48025-7016	5907704432180	Ø4,8 x 25	SW 8	250	12	<b>26,10</b>
WFD-48025-9005	5907704426349	Ø4,8 x 25	SW 8	250	12	<b>26,10</b>
WFD-48035-7016	5907704457190	Ø4,8 x 35	SW 8	250	12	<b>16,63</b>
WFD-48035-9005	5907704426448	Ø4,8 x 35	SW 8	250	12	<b>18,45</b>
WFD-48055-7016	5907704432197	Ø4,8 x 55	SW 8	200	12	<b>28,01</b>
WFD-48080-7016	5907704431909	Ø4,8 x 80	SW 8	100	8	<b>16,16</b>
WFD-48100-7016	5902622309262	Ø4,8 x 100	SW 8	100	8	<b>18,65</b>

### WFOC

#### Vis autoforantes pour panneaux sandwich

##### MATIERE

- Panneaux sandwich, de 3MM à 7MM dans l'acier.

##### APPLICATION

- Construction de toitures, construction de façades.

##### MATÉRIAU DE LA VIS ET RONDELLE

- Acier carbone zingué.
- Rondelle avec caoutchouc.

##### PROTECTION CONTRE LA CORROSION

- Zingage.

##### INSTALLATION & MONTAGE

- Utilisation d'une douille à tête hexagonale (WN).



Code	ean	{mm}	Tête	cond	uv	€
WFOC-55075	5907704467076	Ø5,5 x 75	SW 8	200	4	<b>29,66</b>

### WDD

#### Vis autoforante pour tôles d'acier dans le bois

##### MATIERE

- Tôles ondulées et trapézoïdales en acier, dans le bois.

##### APPLICATION

- Construction de toitures, construction de façades.

##### MATÉRIAU DE LA VIS ET DE LA RONDELLE

- Acier carbone zingué + revêtement en peinture RAL 7016 ou 9005.
- Rondelle avec caoutchouc.

##### PROTECTION CONTRE LA CORROSION

- Zingage + peinture RAL 7016 ou 9005.

##### INSTALLATION & MONTAGE

- Utilisation d'un embout Torx.



Code	ean	{mm}	Tête	cond	uv	€
WDD-48035	5907704459682	Ø4,8 x 35	TX 20	250	12	<b>63,72</b>
WDD-48035-7016	5907704459583	Ø4,8 x 35	TX 20	250	12	<b>63,72</b>
WDD-48035-9005	5907704459514	Ø4,8 x 35	TX 20	250	12	<b>63,72</b>

### WSW-6 Vis pour panneaux sandwich et tôles avec rondelle

#### MATIERE

- Panneaux Sandwich dans un support en acier jusqu'à 6mm.

#### APPLICATION

- Construction de toitures, construction de façades.

#### MATÉRIAU DE LA VIS ET RONDELLE

- Acier carbone zingué.
- Rondelle avec caoutchouc incluse.

#### PROTECTION CONTRE LA CORROSION

- Haute protection céramique.

#### INSTALLATION & MONTAGE

- Utilisation d'une douille à tête hexagonale (WN).



Code	ean	{mm}	Tête	cond	uv	€
WSW-6-55085-A19	5907704442929	Ø5,5 x 85	SW 8	100	12	<b>36,76</b>
WSW-6-55105-A19	5907704442936	Ø5,5 x 105	SW 8	100	8	<b>48,20</b>
WSW-6-55125-A19	5907704442943	Ø5,5 x 125	SW 8	100	12	<b>54,22</b>
WSW-6-55150-A19	5907704442950	Ø5,5 x 150	SW 8	100	8	<b>74,81</b>
WSW-6-55175-A19	5907704442967	Ø5,5 x 175	SW 8	100	4	<b>90,40</b>
WSW-6-55200-A19	5907704442974	Ø5,5 x 200	SW 8	100	4	<b>101,38</b>
WSW-6-55225-A19	5907704442981	Ø5,5 x 225	SW 8	100	4	<b>142,45</b>
WSW-6-55275-A19	5907704442998	Ø5,5 x 275	SW 8	100	5	<b>197,21</b>

### WSW-12 Vis autoforante pour sandwich sur acier 12mm

#### MATIERE

- Panneaux Sandwich dans un support en acier jusqu'à 12mm

#### APPLICATION

- Construction de toitures, construction de façades.

#### MATÉRIAU DE LA VIS ET RONDELLE

- Acier carbone zingué.
- Rondelle avec caoutchouc incluse.

#### PROTECTION CONTRE LA CORROSION

- Haute protection céramique.

#### INSTALLATION & MONTAGE

- Utilisation d'une douille à tête hexagonale (WN).



Code	ean	{mm}	Tête	cond	uv	€
WSW-12-55095-A19	5907704446385	Ø5,5 x 95	SW 8	100	8	<b>49,32</b>
WSW-12-55115-A19	5907704446392	Ø5,5 x 115	SW 8	100	8	<b>52,60</b>
WSW-12-55135-A19	5907704446408	Ø5,5 x 135	SW 8	100	8	<b>71,24</b>
WSW-12-55155-A19	5907704446415	Ø5,5 x 155	SW 8	100	4	<b>81,11</b>
WSW-12-55175-A19	5907704446422	Ø5,5 x 175	SW 8	100	4	<b>92,20</b>
WSW-12-55195-A19	5907704446439	Ø5,5 x 195	SW 8	100	4	<b>113,36</b>
WSW-12-55235-A19	5907704445449	Ø5,5 x 223	SW 8	100	4	<b>180,00</b>



## WB6P-D

### Vis autoforante pour panneaux sandwich céramique

#### MATIERE

- Panneaux Sandwich dans un support en béton et bois.

#### APPLICATION

- Construction de toitures, construction de façades.

#### MATÉRIAU DE LA VIS ET RONDELLE

- Acier carbone zingué.
- Rondelle avec caoutchouc incluse.

#### PROTECTION CONTRE LA CORROSION

- Haute protection céramique.

#### INSTALLATION & MONTAGE

- Utilisation d'une douille à tête hexagonale (WN).



Code	ean	{mm}	Tête	cond	uv	€
WB6P-D-63085-A19	5902622300948	Ø6,3 x 85	SW 8	100	8	<b>44,75</b>
WB6P-D-63095-A19	5907704435952	Ø6,3 x 95	SW 8	100	12	<b>49,57</b>
WB6P-D-63115-A19	5907704402268	Ø6,3 x 115	SW 8	100	8	<b>56,12</b>
WB6P-D-63135-A19	5907704402251	Ø6,3 x 135	SW 8	100	8	<b>63,07</b>
WB6P-D-63155-A19	5907704435969	Ø6,3 x 155	SW 8	100	4	<b>71,35</b>
WB6P-D-63185-A19	5902622300955	Ø6,3 x 185	SW 8	100	4	<b>98,06</b>
WB6P-D-63205-A19	5902622300962	Ø6,3 x 205	SW 8	100	4	<b>108,86</b>

## WSBP

### Vis à couturer

#### MATIERE

- Tôles ondulées et trapézoïdales en acier pour les joints, dans le bois.

#### APPLICATION

- Construction de toitures, construction de façades.

#### MATÉRIAU DE LA VIS ET DE LA RONDELLE

- Acier carbone zingué.
- Rondelle avec caoutchouc.

#### PROTECTION CONTRE LA CORROSION

- Zingage + peinture RAL 7016 ou 9005.

#### INSTALLATION & MONTAGE

- Utilisation d'une douille à tête hexagonale (WN).



Code	ean	{mm}	Tête	cond	uv	€
WSBP-48025	5907704416098	Ø4,8 x 25	SW 8	250	12	<b>21,17</b>

### WSDSK Vis autoforante dans l'acier 3mm

#### MATIERE

- Métaux.

#### APPLICATION

- Fixation de métaux sur métaux jusqu'à 3mm ou bois.

#### MATÉRIAU DE VIS

- Acier au carbone.

#### PROTECTION CONTRE LA CORROSION

- Zingage blanc.



Code	ean	{mm}	Tête	cond	uv	€
WSDSK-48038	5907704427643	Ø4.8 x 38	PH 2	250	16	<b>17,46</b>
WSDSK-48045	5907704427650	Ø4.8 x 45	PH 2	250	12	<b>20,95</b>
WSDSK-48050	5907704427667	Ø4.8 x 50	PH 2	250	12	<b>23,83</b>

### WSDST Vis autoforante dans l'acier 7mm

#### MATIERE

- Métaux.

#### APPLICATION

- Fixation de métaux sur métaux jusqu'à 6mm ou bois.

#### MATÉRIAU DE VIS

- Acier au carbone.

#### PROTECTION CONTRE LA CORROSION

- Zingage blanc.



Code	ean	{mm}	Tête	cond	uv	€
WSDST-63050	5907704427605	Ø6.3 x 50	TX 30	250	12	<b>43,99</b>
WSDST-63060	5907704427612	Ø6.3 x 60	TX 30	250	12	<b>39,67</b>
WSDST-63070	5907704427629	Ø6.3 x 70	TX 30	250	12	<b>46,37</b>

### WSR-T Vis autoperceuse pour tôles profilées en acier

#### MATIERE

- Métaux.

#### APPLICATION

- Fixation pour tôles profilées en acier 0,50 ÷ 1,25 mm.

#### MATÉRIAU DE VIS

- Acier au carbone.

#### PROTECTION CONTRE LA CORROSION

- Haute protection céramique.



Code	ean	{mm}	Tête	cond	uv	€
WSR-T-48090-D(100)	5907704454755	Ø4.8 x 90	TX 20	100	12	<b>21,85</b>
WSR-T-48120-D(100)	5907704454779	Ø4.8 x 120	TX 20	100	8	<b>32,80</b>

### WHO Vis châssis avec tête

#### MATIERE

- Bois.
- Pierre naturelle.
- Béton.

#### APPLICATION

- Fixation de châssis ou cadre dans le béton.

#### MATÉRIAU DE VIS

- Acier carbone zingué.

#### PROTECTION CONTRE LA CORROSION

- Zingage blanc.

#### FORAGE

- 6mm dans matériaux tendre.
- 6,5mm matériaux dur.



Code	ean	{mm}	Tête	cond	uv	€
WHO-75042	5907704450160	Ø7,5 x 42	TX 30	200	12	<b>18,00</b>
WHO-75062	5907704450177	Ø7,5 x 62	TX 30	200	12	<b>27,14</b>
WHO-75082	5907704450184	Ø7,5 x 82	TX 30	100	12	<b>18,40</b>
WHO-75102	5907704450191	Ø7,5 x 102	TX 30	100	12	<b>22,93</b>
WHO-75112	5907704450207	Ø7,5 x 112	TX 30	100	12	<b>29,23</b>
WHO-75132	5907704450214	Ø7,5 x 132	TX 30	100	8	<b>33,88</b>
WHO-75152	5907704450221	Ø7,5 x 152	TX 30	100	8	<b>42,62</b>
WHO-75182	5907704450238	Ø7,5 x 182	TX 30	100	8	<b>60,59</b>
WHO-75212	5907704450245	Ø7,5 x 212	TX 30	100	4	<b>74,74</b>

### WHOW Vis châssis sans tête

#### MATIERE

- Bois.
- Pierre naturelle.
- Béton.

#### APPLICATION

- Fixation de châssis ou cadre dans le béton.

#### MATÉRIAU DE VIS

- Acier carbone zingué.

#### PROTECTION CONTRE LA CORROSION

- Zingage blanc.

#### FORAGE

- 6mm dans matériaux tendre.
- 6,5mm matériaux dur.



Code	ean	{mm}	Tête	cond	uv	€
WHOW-75042	5907704450252	Ø7,5 x 42	TX 30	200	12	<b>18,00</b>
WHOW-75062	5907704450269	Ø7,5 x 62	TX 30	200	12	<b>27,14</b>
WHOW-75082	5907704450276	Ø7,5 x 82	TX 30	100	12	<b>18,40</b>
WHOW-75102	5907704450283	Ø7,5 x 102	TX 30	100	12	<b>22,93</b>
WHOW-75112	5907704450290	Ø7,5 x 112	TX 30	100	12	<b>29,23</b>
WHOW-75132	5907704450306	Ø7,5 x 132	TX 30	100	8	<b>33,88</b>
WHOW-75152	5907704450313	Ø7,5 x 152	TX 30	100	8	<b>42,62</b>
WHOW-75182	5907704450320	Ø7,5 x 182	TX 30	100	8	<b>60,59</b>
WHOW-75212	5907704450337	Ø7,5 x 212	TX 30	100	4	<b>74,74</b>

## WKSS-B Vis de distance zingué blanche

### MATIERE

- Bois massif. Bois lamellé-collé (CLT, KVH, BSH/GLT, LVL).
- Panneaux OSB, multiplex, MDF et autres panneaux de construction.



### APPLICATION

- Système de charpentes de toit, charpentes de bâtiments, contre-voliges et voliges.
- Panneaux à base de bois, éléments de finition en bois et fixations bois sur bois.
- Filetage sous tête qui permet un nivellement simple de l'élément fixé.

### MATÉRIAU DE VIS

- Acier au carbone.
- Strie sous tête, fraisoir, tête Torx.

### PROTECTION CONTRE LA CORROSION

- Zingage blanc.

Code	ean	{mm}	Tête	cond	uv	€
WKSS-60060-B	5902622316840	Ø6 x 60	TX 30	200	12	<b>20,95</b>
WKSS-60070-B	5902622316857	Ø6 x 70	TX 30	200	8	<b>23,83</b>
WKSS-60080-B	5902622316864	Ø6 x 80	TX 30	200	8	<b>26,64</b>
WKSS-60090-B	5902622316871	Ø6 x 90	TX 30	100	12	<b>15,73</b>
WKSS-60100-B	5902622316888	Ø6 x 100	TX 30	100	8	<b>17,64</b>
WKSS-60110-B	5902622316895	Ø6 x 110	TX 30	100	8	<b>20,48</b>
WKSS-60120-B	5902622316901	Ø6 x 120	TX 30	100	8	<b>23,65</b>
WKSS-60130-B	5902622316918	Ø6 x 130	TX 30	100	8	<b>26,14</b>
WKSS-60145-B	5902622316925	Ø6 x 145	TX 30	100	8	<b>29,52</b>
WKSS-60160-B	5902622316932	Ø6 x 160	TX 30	100	8	<b>34,31</b>

### WKLC-B Vis pour la fixation d'étriers et d'équerres

#### MATIERE

- Bois massif. Bois lamellé-collé (CLT, KVH, BSH/GLT, LVL).

#### APPLICATION

- Vis pour connecteurs de construction en bois.
- Etriers et équerres.

#### MATÉRIAU DE VIS

- Acier au carbone.
- Pointe double filet, tête Torx.

#### PROTECTION CONTRE LA CORROSION

- Zingage blanc.



Code	ean	{mm}	Tête	cond	uv	€
WKLC-50030-B	5902622322216	Ø5,0 x 30	TX 20	250	32	<b>10,51</b>
WKLC-50040-B	5902622322193	Ø5,0 x 40	TX 20	250	32	<b>13,25</b>
WKLC-50050-B	5902622322209	Ø5,0 x 50	TX 20	250	32	<b>16,38</b>
WKLC-50060-B	5902622322230	Ø5,0 x 60	TX 20	250	32	<b>20,25</b>
WKLC-50070-B	5902622322223	Ø5,0 x 70	TX 20	250	12	<b>23,94</b>

### WDBLS Vis à béton tête hex à collerette

#### MATIERE

- Béton.

#### APPLICATION

- Installation de fixations temporaires de :
- étais de coffrage,
- de garde-corps,
- mains courantes,
- supports/plaques d'ancrage,
- de profilés métalliques,
- de barrières de protection,
- de poutres et de seuils,
- etc.

#### MATÉRIAU DE VIS

- Acier au carbone.

#### PROTECTION CONTRE LA CORROSION

- Zingage blanc.

#### INSTALLATION ET MONTAGE

- Utilisation d'une douille à tête hexagonale (WN).



Code	ean	{mm}	Tête	cond	uv	€
WDBLS-08060	5902622315942	Ø8,0 x 60	SW 13	50	1	<b>54,65</b>
WDBLS-08080	5902622315966	Ø8,0 x 80	SW 13	50	1	<b>72,61</b>
WDBLS-10060	5902622315973	Ø10,0 x 60	SW 13	50	1	<b>97,78</b>
WDBLS-10100	5902622316017	Ø10,0 x 100	SW 13	50	1	<b>135,32</b>
WDBLS-10120	5902622316031	Ø10,0 x 120	SW 13	50	1	<b>153,94</b>
WDBLS-10130	5902622316048	Ø10,0 x 130	SW 13	50	1	<b>170,42</b>
WDBLS-10140	5902622316055	Ø10,0 x 140	SW 13	50	1	<b>181,44</b>

### SFX Cheville universel nylon

#### MATIERE

- Plaque de plâtre.
- Béton plein. (cellulaire aussi) Béton léger.
- Brique ou bloc à perforation verticale ou brique pleine.
- Pierre naturelle.
- Bloc creux de béton léger.
- Hourdis en terre cuite, béton ou équivalent.

#### APPLICATION

- Chevilles universelles pour différents types de matériaux, s'utilisent avec des vis à bois classique, inoxydable ou céramique.
- Elle peuvent aussi accepter les pitons par exemple.

#### MATÉRIAU DE CHEVILLE

- 100% nylon avec collerette.

#### PROTECTION CONTRE LA CORROSION

- 100%



Code	ean	{mm}	Forage	cond	uv	€
SFX-05025	5907704432807	Ø5,0 x 25	Ø5mm	400	16	<b>12,82</b>
SFX-06030	5907704432814	Ø6,0 x 30	Ø6mm	200	16	<b>10,80</b>
SFX-08040	5907704432821	Ø8,0 x 40	Ø8mm	200	12	<b>22,54</b>
SFX-10050	5907704432838	Ø10 x 50	Ø10mm	100	12	<b>13,21</b>

### KPW Cheville universelle longue

#### MATIERE

- Plaque de plâtre.
- Béton plein. Béton léger.
- Brique ou bloc à perforation verticale ou brique pleine.
- Pierre naturelle.
- Bloc creux de béton léger.
- Hourdis en terre cuite, béton ou équivalent.

#### APPLICATION

- Chevilles universelles longues pour différents types de matériaux, s'utilisent avec des vis à bois classique, inoxydable ou céramique. Elle peuvent aussi accepter les pitons de grandes longueurs par exemple.

#### MATÉRIAU DE CHEVILLE

- 100% nylon avec collerette.

#### PROTECTION CONTRE LA CORROSION

- 100%



Code	ean	{mm}	Forage	cond	uv	€
KPW-06035	5907704406013	Ø6,0 x 35	Ø6mm	500	8	<b>23,04</b>
KPW-06050	5907704406020	Ø6,0 x 50	Ø6mm	500	4	<b>30,42</b>
KPW-08050	5907704406037	Ø8,0 x 50	Ø8mm	300	4	<b>28,73</b>
KPW-10060	5907704406044	Ø10 x 60	Ø10mm	200	4	<b>25,70</b>

### KNX Cheville universelle longue

#### MATIERE

- Plaque de plâtre.
- Béton plein. Béton léger.
- Brique ou bloc à perforation verticale ou brique pleine.
- Pierre naturelle.
- Bloc creux de béton léger.
- Hourdis en terre cuite, béton ou équivalent.

#### APPLICATION

- Chevilles universelles longues pour différents types de matériaux, s'utilisent avec des vis à bois classique, inoxydable ou céramique. Elle peuvent aussi accepter les pitons de grandes longueurs.

#### MATÉRIAU DE CHEVILLE

- 100% nylon avec collerette.

#### PROTECTION CONTRE LA CORROSION

- 100%



Code	ean	{mm}	Forage	cond	uv	€
KNX-12060	5907704401476	Ø12 x 60	Ø12mm	150	4	<b>27,43</b>
KNX-14080	5907704401490	Ø14 x 80	Ø14mm	100	4	<b>32,62</b>
KNX-16100	5907704401506	Ø16 x 100	Ø16mm	50	4	<b>24,62</b>



### SMN Cheville à clou à collerette fraisée gris

#### MATIERE

- Béton. Bloc plein en béton et béton léger.
- Brique silico-calcaire pleine.
- Pierre naturelle.
- Brique pleine.



#### APPLICATION

- Structure secondaires en bois et en métal.
- Raccords de murs ou profilés pour cloison en plâtre.
- Colliers pour câbles et tuyaux.
- Goulottes électriques.
- Chemin de câbles.
- Plinthes.

#### MATÉRIAUX DE CHEVILLE

- Nylon avec collerette + Acier carbone électrozingué.

#### PROTECTION CONTRE LA CORROSION

- Zinguée blanche.

Code	ean	{mm}	Tête	Forage	cond	uv	€
SMN-06040	5907704407034	Ø6,0 x 40	PZ 2	Ø6mm	200	12	<b>10,30</b>
SMN-06060	5907704407041	Ø6,0 x 60	PZ 2	Ø6mm	200	8	<b>14,26</b>
SMN-06080	5907704407058	Ø6,0 x 80	PZ 2	Ø6mm	100	12	<b>9,29</b>
SMN-08060	5907704407072	Ø8,0 x 60	PZ 2	Ø8mm	100	8	<b>12,10</b>
SMN-08080	5907704407089	Ø8,0 x 80	PZ 2	Ø8mm	100	8	<b>15,44</b>
SMN-08100	5907704407096	Ø8,0 x 100	PZ 2	Ø8mm	100	8	<b>19,22</b>
SMN-08120	5907704407102	Ø8,0 x 120	PZ 2	Ø8mm	100	4	<b>22,10</b>
SMN-08140	5907704407119	Ø8,0 x 140	PZ 2	Ø8mm	100	4	<b>24,98</b>

### SMNK Cheville clou gris boîte carton collerette cylind.

#### MATIERE

- Béton. Bloc plein en béton et béton léger.
- Brique silico-calcaire pleine.
- Pierre naturelle.
- Brique pleine.



#### APPLICATION

- Raccords de murs ou profilés pour cloison en plâtre.
- Colliers et feuillards pour câbles et tuyaux.
- Goulottes électriques.
- Chemin de câbles.

#### MATÉRIAUX DE CHEVILLE

- Nylon avec collerette + acier carbone zingué.

#### PROTECTION CONTRE LA CORROSION

- Zingage blanc.

Code	ean	{mm}	Tête	Forage	cond	uv	€
SMNK-06040	5907704407416	Ø6,0 x 40	PZ 2	Ø6mm	200	12	<b>10,30</b>

### KPS-FAST Cheville à visser en nylon

#### MATIERE

- Panneaux et bois de bardage.
- Béton à granulats léger.
- Brique ou bloc à perforation verticale ou brique pleine.
- Pierre naturelle à structure dense.
- Bloc creux ou plein de béton léger.
- Brique silico-calcaire creuse et pleine.
- Carreau de plâtre.



#### APPLICATION

- Ossatures légères en bois ou en métal.
- Fenêtres.
- Chevrons. Pour fixation de cadres et bois de bardages.
- Portails et portes.

#### MATÉRIAU DE CHEVILLE

- 100% nylon avec collerette + vis en acier carbone zingué.

#### PROTECTION CONTRE LA CORROSION

- Acier zingué.

#### INSTALLATION ET MONTAGE

- La chevilles KPS-FAST convient pour le montage traversant. Le vissage provoque l'expansion des lamelles de blocage.

Code	ean	{mm}	Tête	Forage	cond	uv	€
KPS-FAST-08080S	5907704461418	Ø8 x 80	TX 40	Ø8mm	50	8	<b>17,58</b>
KPS-FAST-08100S	5907704461425	Ø8 x 100	TX 40	Ø8mm	50	8	<b>21,28</b>
KPS-FAST-08120S	5907704461432	Ø8 x 120	TX 40	Ø8mm	50	4	<b>24,83</b>
KPS-FAST-08140S	5907704461449	Ø8 x 140	TX 40	Ø8mm	50	4	<b>28,59</b>
KPS-FAST-10080S	5907704409908	Ø10 x 80	TX 40	Ø10mm	50	4	<b>19,76</b>
KPS-FAST-10100S	5907704409915	Ø10 x 100	TX 40	Ø10mm	50	4	<b>22,36</b>
KPS-FAST-10120S	5907704409922	Ø10 x 120	TX 40	Ø10mm	50	4	<b>26,06</b>
KPS-FAST-10140S	5907704404002	Ø10 x 140	TX 40	Ø10mm	50	4	<b>14,72</b>
KPS-FAST-10160S	5907704434290	Ø10 x 160	TX 40	Ø10mm	25	4	<b>17,17</b>
KPS-FAST-10160S(25	5907704434290	Ø10 x 160	TX 40	Ø10mm	25	4	<b>21,45</b>
KPS-FAST-10180S	5907704434351	Ø10 x 180	TX 40	Ø10mm	25	4	<b>22,72</b>
KPS-FAST-10200S	5907704409960	Ø10 x 200	TX 40	Ø10mm	25	4	<b>25,09</b>
KPS-FAST-10230S	5907704409977	Ø10 x 230	TX 40	Ø10mm	25	4	<b>30,13</b>
KPS-FAST-10260S	5907704409984	Ø10 x 260	TX 40	Ø10mm	25	4	<b>49,24</b>
KPS-FAST-10300S	5907704409991	Ø10 x 300	TX 40	Ø10mm	25	4	<b>60,66</b>

### TSW Ancrage en boîte

#### MATIERE

- Béton plein.
- Brique silico-calcaire pleine.
- Pierre naturelle à structure dense.
- Brique pleine.

#### APPLICATION

- Etagères.
- Structures secondaires en bois et en métal.
- Armoires électriques.

#### MATÉRIAUX DE CHEVILLE

- Acier carbone.

#### PROTECTION CONTRE LA CORROSION

- Zingué.

#### INSTALLATION & MONTAGE

- La cheville BSW convient pour le montage en attente et le montage traversant.
- L'introduction de la vis métrique crée l'expansion de la partie avant de la cheville et l'ancre ainsi de façon sûre dans le support.
- Convient pour vis métriques et tiges filetées.
- En M12 convient pour la fixation des pieds de carotteuse.



Code	ean	{mm}	Forage	cond	uv	€
TSW-12	5907704430148	ØM12 Ø15MM	Ø15mm	50	8	<b>46,69</b>

### LE-ZN Goujon d'ancrage

#### MATIERE

- Béton ordinaire non fissuré, armé et non armé C20/25 - C50/60.
- Pierre naturelle à structure dense.

#### APPLICATION

- Fixation de constructions métalliques.

#### MATÉRIAU DE CHEVILLE

- Acier carbone électrozingué.

#### PROTECTION CONTRE LA CORROSION

- Zingage blanc.



Code	ean	{mm}	Forage	cond	uv	€
LE-ZN-08075	5902622314853	Ø8,0 x 75	Ø8mm	100	1	<b>33,53</b>
LE-ZN-08095	5902622314860	Ø8,0 x 95	Ø8mm	50	1	<b>18,18</b>
LE-ZN-10085	5902622314907	Ø10 x 85	Ø10mm	50	1	<b>26,95</b>
LE-ZN-10115	5902622314938	Ø10 x 115	Ø10mm	25	1	<b>16,61</b>
LE-ZN-10135	5902622314945	Ø10 x 135	Ø10mm	25	1	<b>18,97</b>
LE-ZN-12085	5902622314969	Ø12 x 85	Ø12mm	40	1	<b>30,10</b>
LE-ZN-12105	5902622314983	Ø12 x 105	Ø12mm	50	1	<b>41,52</b>
LE-ZN-12115	5902622314990	Ø12 x 115	Ø12mm	40	1	<b>38,33</b>
LE-ZN-12125	5902622315003	Ø12 x 125	Ø12mm	25	1	<b>24,97</b>
LE-ZN-12145	5902622315010	Ø12 x 145	Ø12mm	25	1	<b>28,82</b>
LE-ZN-12165	5902622315027	Ø12 x 165	Ø12mm	25	1	<b>31,92</b>
LE-ZN-16125	5902622315058	Ø16 x 125	Ø16mm	25	1	<b>46,24</b>
LE-ZN-16145	5902622315065	Ø16 x 145	Ø16mm	20	1	<b>41,42</b>
LE-ZN-16165	5902622315072	Ø16 x 165	Ø16mm	15	1	<b>35,27</b>

### LE-A4 Goujon d'ancrage 100% inox

#### MATIERE

- Béton ordinaire non fissuré, armé et non armé C20/25 - C50/60.
- Pierre naturelle à structure dense.

#### APPLICATION

- Fixation de constructions métalliques.

#### MATÉRIAU DE CHEVILLE

- Acier inoxydable.

#### PROTECTION CONTRE LA CORROSION

- 100% inox.



Code	ean	{mm}	Forage	cond	uv	€
LE-A4-08060	5902622315560	Ø8,0 x 60	Ø8mm	1	1	<b>133,29</b>
LE-A4-08075	5902622315577	Ø8,0 x 75	Ø8mm	1	1	<b>131,36</b>
LE-A4-08095	5902622315584	Ø8,0 x 95	Ø8mm	1	1	<b>71,21</b>
LE-A4-08115	5902622315591	Ø8,0 x 115	Ø8mm	1	1	<b>73,05</b>
LE-A4-08135	5902622315607	Ø8,0 x 135	Ø8mm	1	1	<b>78,56</b>
LE-A4-08155	5902622315614	Ø8,0 x 155	Ø8mm	1	1	<b>82,87</b>
LE-A4-10085	5902622315621	Ø10,0 x 85	Ø10mm	1	1	<b>105,58</b>
LE-A4-10095	5902622315638	Ø10,0 x 95	Ø10mm	1	1	<b>117,85</b>
LE-A4-10105	5902622315645	Ø10,0 x 105	Ø10mm	1	1	<b>62,96</b>
LE-A4-10115	5902622315652	Ø10,0 x 115	Ø10mm	1	1	<b>65,06</b>
LE-A4-10135	5902622315669	Ø10,0 x 135	Ø10mm	1	1	<b>74,27</b>
LE-A4-10155	5902622315676	Ø10,0 x 155	Ø10mm	1	1	<b>83,94</b>
LE-A4-12085	5902622315683	Ø12,0 x 85	Ø12mm	1	1	<b>127,74</b>
LE-A4-12095	5902622315690	Ø12,0 x 95	Ø12mm	1	1	<b>153,46</b>
LE-A4-12105	5902622315706	Ø12,0 x 105	Ø12mm	1	1	<b>162,66</b>
LE-A4-12115	5902622315713	Ø12,0 x 115	Ø12mm	1	1	<b>150,13</b>
LE-A4-12125	5902622315720	Ø12,0 x 125	Ø12mm	1	1	<b>97,91</b>
LE-A4-12165	5902622315744	Ø12,0 x 165	Ø12mm	1	1	<b>125,01</b>
LE-A4-16125	5902622315775	Ø16,0 x 125	Ø16mm	1	1	<b>181,08</b>
LE-A4-16145	5902622315782	Ø16,0 x 145	Ø16mm	1	1	<b>162,22</b>

### TSN Tamis d'injection plastique

#### MATIERE

- Brique ou bloc à perforation verticale.
- Brique silico-calcaire perforée.
- Dalles creuses en béton de ponce.
- Bloc creux de béton.



#### APPLICATION

- La structure grillagée du tamis assure une consommation économique de résine avec un verrouillage de forme optimal. Les ailettes de guidage centrent parfaitement l'ancrage dans le tamis et permettent l'utilisation de tiges filetées de différents diamètres. La géométrie du tamis permet de traverser les couches non portantes pour un montage pratique et simple.

#### MATÉRIAU DE CHEVILLE

- 100% nylon avec collerette.

#### PROTECTION CONTRE LA CORROSION

- 100%

Code	ean	{mm}	Forage	cond	uv	€
TSN-02	5907704493518	Ø15 x 85	15mm	20	12	<b>7,65</b>
TSN-03	5907704493525	Ø15 x 130	15mm	20	8	<b>8,32</b>

## DRZN-29

### Cheville métallique plaque de plâtre autoforante

#### MATIERE

- Plaques de plâtre.
- Plaques de fibro-plâtre.

#### APPLICATION

- Cadres.
- Lampes.
- Installations électriques et sanitaires légères.
- Accessoires d'ameublement.

#### MATÉRIAU DE CHEVILLE

- 100% Aluminium.

#### PROTECTION CONTRE LA CORROSION

- 100%

#### INSTALLATION & MONTAGE

- La cheville pour plaque de plâtre se visse à fleur de la surface.
- Adaptée aux vis à bois, à tôle et à panneaux Ø 4 à 5 MM.



Code	ean	{mm}	cond	uv	€
DRZN-29	5907704429029	30	200	12	<b>103,68</b>

## BDRZN-29

### Cheville pour plaque de plâtre en blister

#### MATIERE

- Plaques de plâtre.
- Plaques de fibro-plâtre.

#### APPLICATION

- Cadres.
- Lampes.
- Installations électriques et sanitaires légères.
- Accessoires d'ameublement.

#### MATÉRIAU DE CHEVILLE

- 100% Aluminium.

#### PROTECTION CONTRE LA CORROSION

- 100%

#### INSTALLATION & MONTAGE

- La cheville pour plaque de plâtre se visse à fleur de la surface.
- Adaptée aux vis à bois, à tôle et à panneaux Ø 4 à 5 MM.



Code	ean	{mm}	cond	uv	€
BDRZN-29	5907704491026	30	20	10	<b>11,41</b>

### DRN-23 Chevilles pour plaque de plâtre

#### MATIERE

- Plaques de plâtre.

#### APPLICATION

- Cadres.
- Lampes.
- Installations électriques.
- Accessoires d'ameublement.
- Convient idéalement pour application en série.



Code	ean	{mm}	Forage	cond	uv	€
DRN-23	5907704429012	Ø8,0 x 23	Ø8mm	200	16	<b>16,85</b>

#### MATÉRIAU DE CHEVILLE

- 100% nylon.

#### PROTECTION CONTRE LA CORROSION

- 100%

#### INSTALLATION & MONTAGE

- La cheville pour plaque de plâtre se visse à fleur de la surface à l'aide de l'outil KDR.
- Adaptée aux vis à bois, à tôle et à panneaux Ø 4 à 5 MM.
- Ne convient pas aux plaques de fibro-plâtre.

### BDRN-23 Chevilles pour plaque de plâtre en blister

#### MATIERE

- Plaques de plâtre.

#### APPLICATION

- Cadres.
- Lampes.
- Installations électriques.
- Accessoires d'ameublement.
- Convient idéalement pour application en série.



Code	ean	{mm}	Forage	cond	uv	€
BDRN-23	5907704491019	Ø8,0 x 23	Ø8mm	20	10	<b>11,48</b>

#### MATÉRIAU DE CHEVILLE

- 100% nylon.

#### PROTECTION CONTRE LA CORROSION

- 100%

#### INSTALLATION & MONTAGE

- La cheville pour plaque de plâtre se visse à fleur de la surface à l'aide de l'outil KDR.
- Adaptée aux vis à bois, à tôle et à panneaux Ø 4 à 5 MM.
- Ne convient pas aux plaques de fibro-plâtre.



### KDR Mèche et centreur

#### MATIERE

- Plaques de plâtre.

#### MATÉRIAU DE L'OUTIL

- Acier.

#### INSTALLATION & MONTAGE

- Outil pour Installation des chevilles DRN-23.



Code	ean	cond	uv	€
KDR	5907704429036	1	1	<b>0,79</b>

### GKW Cheville en nylon à corps creux

#### MATIERE

- Plaques de plâtre.

#### APPLICATION

- Cadres.
- Lampes.
- Installations électriques et sanitaires légères.
- Armoires de toilette et armoires suspendues légères.
- Porte-serviettes.



Code	ean	{mm}	Tête	Forage	cond	uv	€
GKW	5907704429043	3.5 x 60	PZ 2	Ø10mm	100	8	<b>12,46</b>

#### MATÉRIAU DE CHEVILLE

- Acier carbone zingué + nylon pour le cheville.

#### PROTECTION CONTRE LA CORROSION

- Nylon + vis zinguée.

#### INSTALLATION & MONTAGE

- Il faut percer un trou pour introduire la cheville.
- La cheville nylon s'ouvre derrière le panneau après introduction dans le perçage.

### BGK Cheville nylon corps creux en blister

#### MATIERE

- Plaques de plâtre.

#### APPLICATION

- Cadres.
- Lampes.
- Installations électriques et sanitaires légères.
- Armoires de toilette et armoires suspendues légères.
- Porte-serviettes.



Code	ean	{mm}	Tête	Forage	cond	uv	€
BGK-10	5907704491033	Ø10 x 50	PZ 2	Ø10mm	7	9	<b>4,41</b>

#### MATÉRIAU DE CHEVILLE

- Acier carbone zingué + nylon pour la cheville.

#### PROTECTION CONTRE LA CORROSION

- 100% Nylon + vis zinguée.

#### INSTALLATION & MONTAGE

- Il faut percer un trou pour introduire la cheville.
- La cheville nylon s'ouvre derrière le panneau après introduction dans le perçage.

### BM Cheville ressort + vis

#### MATIERE

- Plaques de plâtre.
- Plaques de fibro-plâtre.
- Hourdis en terre cuite et béton.
- Panneaux d'aggloméré.
- Contreplaqué.

#### APPLICATION

- Cadres.
- Lampes.
- Installations électriques et sanitaires légères.
- Armoires de toilette et armoires suspendues légères.
- Lavabos et urinoirs.
- Porte-serviettes.

#### MATÉRIAU DE CHEVILLE

- Acier carbone zingué.

#### PROTECTION CONTRE LA CORROSION

- Zinguage blanc.

#### INSTALLATION & MONTAGE

- Percer un trou pour introduire la cheville.
- La cheville à bascule et à ressort s'ouvre automatiquement derrière le panneau après introduction dans le perçage.



Code	ean	{mm}	Tête	Forage	cond	uv	€
BM-04050	5907704491118	Ø4,0 x 50	PZ+PL	Ø4mm	2	10	<b>6,37</b>
BM-05075	5907704491132	Ø5,0 x 75	PZ+PL	Ø5mm	2	10	<b>7,98</b>

### WK-DS Cheville d'isolation

#### MATIERE

- Isolant

#### APPLICATION

- Chevilles d'isolation.

#### MATÉRIAU DE CHEVILLE

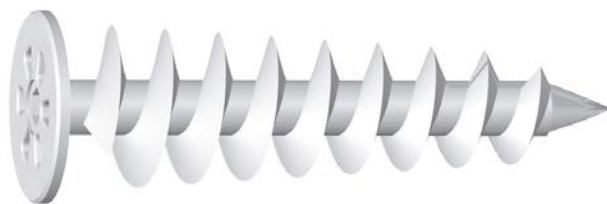
- Nylon.

#### MONTAGE

- A visser directement dans l'isolant.  
Support 5KG.

#### PROTECTION CONTRE LA CORROSION

- 100%.



Code	ean	{mm}	cond	uv	€
WK-DS050	5907704473343	50	10	20	<b>7,56</b>
WK-DS085	5907704473350	85	10	15	<b>12,13</b>

### HOX Cheville et boulon à oeil pour échafaudage

#### MATIERE

- Plaque de plâtre.
- Béton plein. (cellulaire aussi) Béton léger.
- Brique ou bloc à perforation verticale ou brique pleine.
- Pierre naturelle.
- Bloc creux de béton léger.
- Hourdis en terre cuite, béton ou équivalent.

#### APPLICATION

- Chevilles universelles pour différents types de matériaux et un piton pour la fixation d'échafaudage

#### MATÉRIAU DE CHEVILLE ET PITON

- 100% nylon avec collerette + Acier carbone électrozingué.

#### PROTECTION CONTRE LA CORROSION

- 100%
- Zingage blanc.



Code	ean	{mm}	Forage	cond	uv	€
HOX-16160	5907704404651	Ø16 x 160	16	15	4	<b>61,67</b>
HOX-16190	5907704404668	Ø16 x 190	16	15	4	<b>66,13</b>
HOX-16230	5907704404675	Ø16 x 230	16	15	4	<b>82,22</b>
HOX-16300	5907704404682	Ø16 x 300	16	15	4	<b>103,64</b>

### URG Collier sans vis ni cheville

#### MATIERE

- Béton.

#### APPLICATION

- Fixation rapide de tuyauteries de tout les types.

#### MATÉRIAU DU COLLIER

- Acier carbone zingué + caoutchouc PVC.

#### PROTECTION CONTRE LA CORROSION

- Acier zingué + PVC caoutchouc.

#### INSTALLATION & MONTAGE

- Il faut percer un trou pour introduire la cheville, ensuite visser le collier.



Code	ean	{mm}	Forage	cond	uv	€
URG-1/2	5907704488668	Ø1/2" - 21-26MM	Ø12MM	25	6	<b>42,30</b>
URG-3/4	5907704488675	Ø3/4" - 26-30MM	Ø12MM	25	4	<b>46,80</b>
URG-1	5907704488682	Ø1" - 33-39MM	Ø12MM	25	5	<b>54,00</b>
URG-11/4	5907704488699	Ø1" 1/4 - 38-43MM	Ø12MM	25	1	<b>58,50</b>
URG-11/2	5907704488705	Ø1 1/2" - 47-51MM	Ø12MM	25	1	<b>64,80</b>
URG-2	5907704488712	Ø2" - 60-64MM	Ø12MM	25	1	<b>76,50</b>
URG-21/2	5907704488729	Ø2" 1/2 - 75-80MM	Ø12MM	20	1	<b>73,44</b>
URG-2X1	5907704488910	Ø2"1 - 84-91MM	Ø12MM	25	6	<b>117,00</b>

## DIN 603 Boulons de commerce TRCC

### MATIERE

- Bois/bois ou bois/métal.

### APPLICATION

- Assemblage.

### MATÉRIAU DE BOULON

- Acier carbone zingué.

### PROTECTION CONTRE LA CORROSION

- Zingage blanc.



Code	ean	{mm}	Tête	Forage	cond	uv	€
SZM-06020	5907704440451	Ø6 x 20	Trcc	Ø6mm	3	8	<b>29,92</b>
SZM-06030	5907704440475	Ø6 x 30	Trcc	Ø6mm	3	8	<b>29,92</b>
SZM-06040	5907704440499	Ø6 x 40	Trcc	Ø6mm	3	8	<b>29,92</b>
SZM-06050	5907704440512	Ø6 x 50	Trcc	Ø6mm	3	8	<b>29,92</b>
SZM-06060	5907704440529	Ø6 x 60	Trcc	Ø6mm	3	8	<b>29,92</b>
SZM-06080	5907704440543	Ø6 x 80	Trcc	Ø6mm	3	8	<b>29,92</b>
SZM-08030	5907704440604	Ø8 x 30	Trcc	Ø8mm	3	8	<b>29,92</b>
SZM-08035	5907704440611	Ø8 x 35	Trcc	Ø8mm	3	8	<b>29,92</b>
SZM-08040	5907704440628	Ø8 x 40	Trcc	Ø8mm	3	8	<b>29,92</b>
SZM-08050	5907704440642	Ø8 x 50	Trcc	Ø8mm	3	8	<b>29,92</b>
SZM-08060	5907704440659	Ø8 x 60	Trcc	Ø8mm	3	8	<b>29,92</b>
SZM-08070	5907704440666	Ø8 x 70	Trcc	Ø8mm	3	8	<b>29,92</b>
SZM-08080	5907704440673	Ø8 x 80	Trcc	Ø8mm	3	8	<b>29,92</b>
SZM-08090	5907704440680	Ø8 x 90	Trcc	Ø8mm	3	8	<b>29,92</b>
SZM-08100	5907704440697	Ø8 x 100	Trcc	Ø8mm	3	8	<b>29,92</b>
SZM-08120	5907704440710	Ø8 x 120	Trcc	Ø8mm	3	8	<b>29,92</b>
SZM-10060	5907704440758	Ø10 x 60	Trcc	Ø10mm	3	8	<b>29,92</b>
SZM-10080	5907704440765	Ø10 x 80	Trcc	Ø10mm	3	8	<b>29,92</b>
SZM-10100	5907704440772	Ø10 x 100	Trcc	Ø10mm	3	8	<b>29,92</b>
SZM-10120	5907704440789	Ø10 x 120	Trcc	Ø10mm	3	8	<b>29,92</b>
SZM-10140	5907704440796	Ø10 x 140	Trcc	Ø10mm	3	8	<b>29,92</b>
SZM-10160	5907704440888	Ø10 x 160	Trcc	Ø10mm	3	8	<b>29,92</b>
SZM-10180	5907704440895	Ø10 x 180	Trcc	Ø10mm	3	8	<b>29,92</b>
SZM-10200	5907704440901	Ø10 x 200	Trcc	Ø10mm	3	8	<b>29,92</b>
SZM-12160	5907704440963	Ø12 x 160	Trcc	Ø12mm	3	8	<b>29,92</b>
SZM-12180	5907704440970	Ø12 x 180	Trcc	Ø12mm	3	8	<b>29,92</b>
SZM-12200	5907704440987	Ø12 x 200	Trcc	Ø12mm	3	8	<b>29,92</b>

### SMGP Boulon hexagonale

#### MATIERE

- Bois/bois ou bois/métal.

#### APPLICATION

- Assemblage.

#### MATÉRIAU DE BOULON

- Acier carbone zingué.

#### PROTECTION CONTRE LA CORROSION

- Zingage blanc.



Code	ean	{mm}	Tête	Forage	cond	uv	€
SMGP-06016	5907704446019	Ø6 x 16	10	Ø6mm	3	8	<b>29,70</b>
SMGP-06020	5907704446026	Ø6 x 20	10	Ø6mm	3	8	<b>30,56</b>
SMGP-06025	5907704446033	Ø6 x 25	10	Ø6mm	3	8	<b>29,70</b>
SMGP-06030	5907704446040	Ø6 x 30	10	Ø6mm	3	8	<b>30,56</b>
SMGP-06040	5907704446064	Ø6 x 40	10	Ø6mm	3	8	<b>30,56</b>
SMGP-06050	5907704446071	Ø6 x 50	10	Ø6mm	3	8	<b>30,56</b>
SMGP-06080	5907704448181	Ø6 x 80	10	Ø6mm	3	8	<b>30,56</b>
SMGP-08020	5907704446101	Ø8 x 20	13	Ø8mm	3	8	<b>29,81</b>
SMGP-08025	5907704446118	Ø8 x 25	13	Ø8mm	3	8	<b>28,94</b>
SMGP-08030	5907704446125	Ø8 x 30	13	Ø8mm	3	8	<b>29,81</b>
SMGP-08040	5907704446149	Ø8 x 40	13	Ø8mm	3	8	<b>29,81</b>
SMGP-08050	5907704446156	Ø8 x 50	13	Ø8mm	3	8	<b>29,81</b>
SMGP-08060	5907704446163	Ø8 x 60	13	Ø8mm	3	8	<b>29,81</b>
SMGP-08080	5907704446170	Ø8 x 80	13	Ø8mm	3	8	<b>29,81</b>
SMGP-10020	5907704448204	Ø10 x 20	17	Ø10mm	3	8	<b>28,30</b>
SMGP-10030	5907704446194	Ø10 x 30	17	Ø10mm	3	8	<b>29,16</b>
SMGP-10035	5907704448211	Ø10 x 35	17	Ø10mm	3	8	<b>29,16</b>
SMGP-10040	5907704446200	Ø10 x 40	17	Ø10mm	3	8	<b>29,16</b>
SMGP-10050	5907704446217	Ø10 x 50	17	Ø10mm	3	8	<b>29,16</b>
SMGP-10060	5907704446224	Ø10 x 60	17	Ø10mm	3	8	<b>29,16</b>
SMGP-10080	5907704448235	Ø10 x 80	17	Ø10mm	3	8	<b>29,16</b>
SMGP-10100	5907704448105	Ø10 x 100	17	Ø10mm	3	8	<b>29,16</b>
SMGP-12030	5907704446248	Ø12 x 30	19	Ø12mm	3	8	<b>28,62</b>
SMGP-12035	5907704448112	Ø12 x 35	19	Ø12mm	3	8	<b>27,76</b>
SMGP-12040	5907704446255	Ø12 x 40	19	Ø12mm	3	8	<b>28,62</b>
SMGP-12050	5907704448327	Ø12 x 50	19	Ø12mm	3	8	<b>28,62</b>
SMGP-12060	5907704448334	Ø12 x 60	19	Ø12mm	3	8	<b>28,62</b>
SMGP-12070	5907704448259	Ø12 x 70	19	Ø12mm	3	8	<b>28,62</b>
SMGP-12080	5907704448266	Ø12 x 80	19	Ø12mm	3	8	<b>28,62</b>
SMGP-12100	5907704448129	Ø12 x 100	19	Ø12mm	3	8	<b>28,62</b>
SMGP-16040	5907704448143	Ø16 x 40	24	Ø16mm	3	8	<b>32,18</b>
SMGP-16050	5907704448273	Ø16 x 50	24	Ø16mm	3	8	<b>32,18</b>
SMGP-16060	5907704448280	Ø16 x 60	24	Ø16mm	3	8	<b>32,18</b>
SMGP-16080	5907704448297	Ø16 x 80	24	Ø16mm	3	8	<b>32,18</b>
SMGP-16100	5907704448167	Ø16 x 100	24	Ø16mm	3	8	<b>32,18</b>



## WD Goujon avec filetage bois et métrique

### MATIERE

- Bois/bois ou bois/métal.

### APPLICATION

- Fabrication de meubles ou suspensions de produits.

### MATÉRIAU DU GOUJON

- Acier carbone zingué.

### PROTECTION CONTRE LA CORROSION

- Zingage blanc.



Code	ean	{mm}	Tête	Forage	cond	uv	€
WD-08060	5907706163723	Ø8,0 x 60	TX 25	Ø8mm	100	12	<b>21,74</b>
WD-08080	5907704427902	Ø8,0 x 80	TX 25	Ø8mm	100	12	<b>26,21</b>
WD-08100	5907704427919	Ø8,0 x 100	TX 25	Ø8mm	100	12	<b>31,93</b>
WD-08120	5907704427926	Ø8,0 x 120	TX 25	Ø8mm	100	8	<b>38,34</b>

# DIN 571 Tirefonds

### MATIERE

- Bois massif. Bois lamellé-collé (CLT, KVH, BSH/GLT, LVL).
- OSB, MDF. Contre-plaqué. Aggloméré.

### APPLICATION

- Vis pour la fixation d'éléments en bois, en acier et en PVC avec substrat en bois.

### MATÉRIAU DE VIS

- Acier au carbone.

### PROTECTION CONTRE LA CORROSION

- Zingage blanc.

### INSTALLATION & MONTAGE

- Utilisation d'une douille à tête hexagonale (WN).



Code	ean	{mm}	Tête	cond	uv	€
K-06060	5907704425014	Ø6 x 60	SW 10	5	4	<b>39,96</b>
K-06070	5907704425021	Ø6 x 70	SW 10	5	4	<b>39,96</b>
K-06080	5907704425038	Ø6 x 80	SW 10	5	4	<b>39,96</b>
K-06100	5907704425052	Ø6 x 100	SW 10	5	4	<b>39,96</b>
K-08060	5907704425076	Ø8 x 60	SW 13	5	4	<b>39,96</b>
K-08070	5907704425083	Ø8 x 70	SW 13	5	4	<b>39,96</b>
K-08080	5907704425090	Ø8 x 80	SW 13	5	4	<b>39,96</b>
K-08090	5907704425106	Ø8 x 90	SW 13	5	4	<b>39,96</b>
K-08100	5907704425113	Ø8 x 100	SW 13	5	4	<b>39,96</b>
K-08120	5907704425120	Ø8 x 120	SW 13	5	4	<b>39,96</b>
K-08140	5907704425137	Ø8 x 140	SW 13	5	4	<b>46,62</b>
K-10080	5907704425175	Ø10 x 80	SW 17	5	4	<b>46,62</b>
K-10100	5907704425182	Ø10 x 100	SW 17	5	4	<b>46,62</b>
K-10120	5907704425199	Ø10 x 120	SW 17	5	4	<b>46,62</b>
K-10160	5907704425212	Ø10 x 160	SW 17	5	4	<b>46,62</b>
K-12180	5907704425311	Ø12 x 180	SW 17	5	4	<b>46,62</b>
K-12200	5907704425328	Ø12 x 200	SW 17	5	4	<b>46,62</b>

## DIN 934 Ecrous

### MATIERE

- Divers matériaux.

### APPLICATION

- Assemblage et fixation utilisée avec des boulons métriques.

### MATÉRIAU DE L'ECROU

- Acier classe 6.

### PROTECTION CONTRE LA CORROSION

- Zingage blanc.



Code	ean	{mm}	cond	uv	€
NM-05	5907704446507	M5	4	6	<b>43,06</b>
NM-06	5907704446514	M6	4	6	<b>33,55</b>
NM-08	5907704446521	M8	4	6	<b>33,55</b>
NM-10	5907704446538	M10	4	6	<b>33,55</b>
NM-12	5907704446545	M12	3	8	<b>25,16</b>
NM-14	5907704446552	M14	3	8	<b>25,16</b>
NM-16	5907704446569	M16	3	8	<b>25,16</b>
NM-20	5907704446576	M20	3	8	<b>25,16</b>

## DIN 985 Ecrous autofreinées

### MATIERE

- Divers matériaux.

### APPLICATION

- Assemblage et fixation utilisée avec des boulons métriques.

### MATÉRIAU DE L'ECROU

- Acier classe 6.

### PROTECTION CONTRE LA CORROSION

- Zingage blanc.



Code	ean	{mm}	cond	uv	€
NMS-05	5907704453604	M5	3	8	<b>68,80</b>
NMS-06	5907704453611	M6	3	8	<b>42,88</b>
NMS-08	5907704453628	M8	3	8	<b>39,96</b>
NMS-10	5907704453635	M10	3	8	<b>40,18</b>
NMS-12	5907704453642	M12	3	8	<b>39,96</b>
NMS-14	5907704453659	M14	3	8	<b>42,88</b>
NMS-16	5907704453666	M16	3	8	<b>42,12</b>

# DIN 1587

## Écrous borgnes

### MATIERE

- Divers matériaux.

### APPLICATION

- Assemblage et fixation utilisée avec des boulons métriques.

### MATÉRIAU DE L'ECROU

- Acier classe 6.

### PROTECTION CONTRE LA CORROSION

- Zingage blanc.



Code	ean	{mm}	cond	uv	€
NMK-08	5907704453864	M8	3	8	<b>53,57</b>
NMK-10	5907704453871	M10	3	8	<b>62,42</b>
NMK-12	5907704453888	M12	3	8	<b>60,91</b>
NMK-16	5907704453895	M16	3	8	<b>80,55</b>

## DIN 125A Rondelles plates

### MATIERE

- Divers matériaux.

### APPLICATION

- Assemblage et fixation utilisée avec des boulons métriques.

### MATÉRIAU DE LA RONDELLE

- Acier zingué.

### PROTECTION CONTRE LA CORROSION

- Zingage blanc.



Code	ean	{mm}	cond	uv	€
PON-05	5907704446583	M5	4	6	<b>69,12</b>
PON-06	5907704446590	M6	4	6	<b>59,47</b>
PON-08	5907704446606	M8	4	6	<b>56,16</b>
PON-10	5907704446613	M10	4	6	<b>55,15</b>
PON-12	5907704446620	M12	4	6	<b>55,15</b>
PON-14	5907704446637	M14	4	6	<b>55,15</b>
PON-16	5907704446644	M16	4	6	<b>55,15</b>
PON-20	5907704446651	M20	4	6	<b>55,15</b>

## DIN 9021 Rondelles plates larges

### MATIERE

- Divers matériaux.

### APPLICATION

- Assemblage et fixation utilisée avec des boulons métriques.

### MATÉRIAU DE LA RONDELLE

- Acier zingué.

### PROTECTION CONTRE LA CORROSION

- Zingage blanc.



Code	ean	{mm}	cond	uv	€
POD-05	5907704449010	M5	4	6	<b>49,39</b>
POD-06	5907704449027	M6	4	6	<b>43,49</b>
POD-08	5907704449034	M8	4	6	<b>43,49</b>
POD-10	5907704449041	M10	4	6	<b>43,49</b>
POD-12	5907704449058	M12	4	6	<b>43,49</b>
POD-14	5907704449065	M14	4	6	<b>43,49</b>
POD-16	5907704449072	M16	4	6	<b>43,49</b>
POD-20	5907704449089	M20	4	6	<b>43,49</b>

# DIN 127 **Rondelles élastiques**

### MATIERE

- Divers matériaux.

### APPLICATION

- Assemblage et fixation utilisée avec des boulons métriques.

### MATÉRIAU DE LA RONDELLE

- Acier zingué.

### PROTECTION CONTRE LA CORROSION

- Zingage blanc.



Code	ean	{mm}	cond	uv	€
POS-06	5907704453710	M6	3	8	<b>42,66</b>
POS-08	5907704453727	M8	3	8	<b>42,55</b>
POS-10	5907704453734	M10	3	8	<b>41,15</b>
POS-12	5907704453741	M12	3	8	<b>41,15</b>
POS-16	5907704453765	M16	3	8	<b>41,15</b>

**DW** Cale d'écartement en plastique

**MATIERE**

- Divers matériaux.

**APPLICATION**

- Cales d'écartement pour niveler les irrégularités de surface.

**MATÉRIAU DE LA CALE**

- Plastique.
- Couleur différente en fonction de l'épaisseur.

**PROTECTION CONTRE LA CORROSION**

- 100%.

**TAILLE**

- 50x50mm.



Code	ean	{mm}	cond	uv	€
DW-02(50)	5907704472506	2mm	50	16	<b>3,56</b>
DW-03(50)	5907704472513	3mm	50	16	<b>3,74</b>
DW-04(50)	5907704472520	4mm	50	12	<b>4,18</b>
DW-05(50)	5907704472537	5mm	50	12	<b>4,75</b>
DW-08(50)	5907704472544	8mm	50	8	<b>6,77</b>
DW-10(50)	5907704472551	10mm	50	4	<b>7,81</b>
DW-15(50)	5907704472568	15mm	50	4	<b>9,97</b>

### **FBZ** Pare vapeur imperméable certifié

#### APPLICATION

- La feuille de plastique est destinée à l'isolation pare-vapeur des toits, des murs et des sols.
- Il protège le toit contre l'humidité en constituant une barrière à la vapeur d'eau provenant de l'intérieur du bâtiment.
- Caractérisé par une étanchéité à la vapeur, une solidité et une résistance aux fissures élevées.
- Avec la laine minérale et membrane perméable forme un système de toiture étanche.
- De plus, il peut être utilisé comme pare-vapeur sous les planchers, les revêtements de sol, les dalles de béton coulé, etc.



Code	ean	cond	uv	€
FBZ-0250	5907704452867	1	1	<b>84,00</b>



## BSFX Cheville universelle

### MATIERE

- Plaque de plâtre.
- Béton plein. (cellulaire aussi) Béton léger.
- Brique ou bloc à perforation verticale ou brique pleine.
- Pierre naturelle.
- Bloc creux de béton léger.
- Hourdis en brique, béton ou équivalent.

### APPLICATION

- Chevilles universelles pour différents types de matériaux, s'utilisent avec des vis à bois classique, inoxydable ou céramique.
- Elle peuvent aussi accepter les pitons par exemple.

### MATÉRIAU DE CHEVILLE

- 100% nylon avec collerette.

### PROTECTION CONTRE LA CORROSION

- 100%



Code	ean	{mm}	Forage	cond	uv	€
BSFX-05025	5907704432951	Ø5,0 x 25	Ø5mm	35	10	<b>3,22</b>
BSFX-06030	5907704432968	Ø6,0 x 30	Ø6mm	35	10	<b>3,22</b>
BSFX-08040	5907704432975	Ø8,0 x 40	Ø8mm	14	10	<b>3,22</b>
BSFX-10050	5907704432982	Ø10 x 50	Ø10mm	10	10	<b>3,22</b>
BSFX-10060	5907704432999	Ø10 x 60	Ø10mm	10	10	<b>3,22</b>

## BKW Cheville universelle longue

### MATIERE

- Plaque de plâtre.
- Béton plein. Béton léger.
- Brique ou bloc à perforation verticale ou brique pleine.
- Pierre naturelle.
- Bloc creux de béton léger.
- Hourdis brique, béton ou équivalent.

### APPLICATION

- Chevilles universelles longues pour différents types de matériaux, s'utilisent avec des vis à bois classique, inoxydable ou céramique.
- Elle peuvent aussi accepter les pitons de grandes longueurs par exemple.

### MATÉRIAU DE CHEVILLE

- 100% nylon avec collerette.
- BKW-06060 + vis 3,5MM x 60mm  
 BKW-08060 + vis 4,5mm x 60mm

### PROTECTION CONTRE LA CORROSION

- 100% Nylon.



Code	ean	{mm}	Tête	Forage	cond	uv	€
BKW-06060	5907704469025	Ø6,0 x 60	PZ 2	Ø6mm	12	10	<b>3,99</b>
BKW-08060	5907704469032	Ø8,0 x 60	PZ 2	Ø8mm	8	10	<b>3,99</b>

## BSFXC Cheville universelle avec crochet rond

### MATIERE

- Plaque de plâtre.
- Béton plein. Béton léger.
- Brique ou bloc à perforation verticale ou brique pleine.
- Pierre naturelle.
- Bloc creux de béton léger.
- Hourdis brique, béton ou équivalent.



### APPLICATION

- Fixation de mobilier de maison.
- Fixation des éléments d'éclairage

### MATÉRIAU DE CHEVILLE

- 100% nylon avec collerette.

### PROTECTION CONTRE LA CORROSION

- 100% Nylon.

Code	ean	Forage	cond	uv	€
BSFXC-06030065	5907704437048	Ø6mm	6	10	<b>9,94</b>
BSFXC-08040083	5907704437055	Ø8mm	4	10	<b>9,94</b>

## BSFXL Cheville universelle avec crochet droit

### MATIERE

- Plaque de plâtre.
- Béton plein. Béton léger.
- Brique ou bloc à perforation verticale ou brique pleine.
- Pierre naturelle.
- Bloc creux de béton léger.
- Hourdis brique, béton ou équivalent.



### APPLICATION

- Fixation de mobilier de maison.
- Fixation des éléments d'éclairage

### MATÉRIAU DE CHEVILLE

- 100% nylon avec collerette.

### PROTECTION CONTRE LA CORROSION

- 100% Nylon.

Code	ean	Forage	cond	uv	€
BSFXL-06030048	5907704437024	Ø6mm	6	10	<b>9,94</b>
BSFXL-08040065	5907704437031	Ø8mm	4	10	<b>9,94</b>

## **BSFXO** Cheville universelle avec boulon à oeil

### MATIERE

- Plaque de plâtre.
- Béton plein. Béton léger.
- Brique ou bloc à perforation verticale ou brique pleine.
- Pierre naturelle.
- Bloc creux de béton léger.
- Hourdis brique, béton ou équivalent.



### APPLICATION

- Fixation de mobilier de maison.
- Fixation des éléments d'éclairage

### MATÉRIAU DE CHEVILLE

- 100% nylon avec collerette.

### PROTECTION CONTRE LA CORROSION

- 100% Nylon.

Code	ean	Forage	cond	uv	€
BSFXO-06030064	5907704437062	Ø6mm	8	10	<b>9,94</b>
BSFXO-08040085	5907704437079	Ø8mm	4	10	<b>9,94</b>

### BSM Cheville à clouer

#### MATIERE

- Béton. Bloc plein en béton et béton léger.
- Brique silico-calcaire pleine.
- Pierre naturelle.
- Brique pleine.

#### APPLICATION

- Structure secondaires en bois et en métal.
- Raccords de murs ou profilés pour cloison en plâtre.
- Colliers pour câbles et tuyaux.
- Goulottes électriques.
- Chemin de câbles.
- Plinthes.

#### MATÉRIAUX DE CHEVILLE

- Nylon avec collerette + vis en acier carbone zingué.

#### PROTECTION CONTRE LA CORROSION

- Zingage blanc.



Code	ean	{mm}	Tête	Forage	cond	uv	€
BSM-05045	5907704466024	Ø5,0 x 45	PZ 2	Ø5mm	22	9	<b>4,62</b>
BSM-06040	5907704466031	Ø6,0 x 40	PZ 2	Ø6mm	20	9	<b>4,41</b>
BSM-06080	5907704466055	Ø6,0 x 80	PZ 2	Ø6mm	11	9	<b>4,41</b>
BSM-08100	5907704466093	Ø8,0 x 100	PZ 2	Ø8mm	5	9	<b>4,41</b>
BSM-08120	5907704466109	Ø8,0 x 120	PZ 2	Ø8mm	5	9	<b>4,41</b>

### BSMK Cheville à clouer à collerette cylindrique

#### MATIERE

- Béton. Bloc plein en béton et béton léger.
- Brique silico-calcaire pleine.
- Pierre naturelle.
- Brique pleine.

#### APPLICATION

- Raccords de murs ou profilés pour cloison en plâtre.
- Colliers et feuillards pour câbles et tuyaux.
- Goulottes électriques.
- Chemin de câbles.

#### MATÉRIAUX DE CHEVILLE

- Nylon avec collerette + acier carbone zingué.

#### PROTECTION CONTRE LA CORROSION

- Zingage blanc.



Code	ean	{mm}	Tête	Forage	cond	uv	€
BSMK-06040	5907704466215	Ø6,0 x 40	PZ 2	Ø6mm	20	9	<b>4,41</b>

## BKPS Cheville de cadre + vis

### MATIERE

- Panneaux et bois de bardage.
- Béton à granulats léger.
- Brique ou bloc à perforation verticale ou brique pleine.
- Pierre naturelle à structure dense.
- Bloc creux ou plein de béton léger.
- Brique silico-calcaire creuse et pleine.
- Carreau de plâtre.

### APPLICATION

- Ossatures légères en bois ou en métal.
- Fenêtres.
- Chevrons. Pour fixation de cadres et bois de bardages.
- Portails et portes.

### MATÉRIAU DE CHEVILLE

- 100% nylon avec collerette + vis en acier carbone zingué.

### PROTECTION CONTRE LA CORROSION

- Acier zingué.

### INSTALLATION ET MONTAGE

- La chevilles KPS-FAST convient pour le montage traversant. Le vissage provoque l'expansion des lamelles de blocage.



Code	ean	{mm}	Tête	Forage	cond	uv	€
BKPS-08080	5907704492115	Ø8,0 x 80	TX 40	Ø8mm	6	9	<b>7,49</b>
BKPS-08100	5907704492122	Ø8,0 x 100	TX 40	Ø8mm	5	9	<b>7,49</b>
BKPS-10100	5907704492139	Ø10,0 x 100	TX 40	Ø10mm	4	9	<b>7,49</b>
BKPS-10115	5907704492146	Ø10,0 x 150	TX 40	Ø10mm	3	9	<b>7,49</b>

## BTSW Cheville en laiton

### MATIERE

- Béton plein.
- Brique silico-calcaire pleine.
- Pierre naturelle à structure dense.
- Brique pleine.

### APPLICATION

- Fixation d'étagères.
- Structures secondaires en bois et en métal.
- Armoires électriques.

### MATÉRIAUX DE CHEVILLE

- Acier carbone.

### PROTECTION CONTRE LA CORROSION

- Zinguage blanc.

### INSTALLATION

- La cheville BTSW convient pour le montage en attente et le montage traversant.
- L'introduction de la vis métrique crée l'expansion de la partie avant de la cheville laiton et l'ancre ainsi de façon sûre dans le support.
- Convient pour vis métriques et tiges filetées.



Code	ean	{mm}	Forage	cond	uv	€
BTSW-08	5902622304502	ØM8 Ø10 x 30	Ø10mm	10	10	<b>5,88</b>
BTSW-10	5902622304519	ØM10 Ø12 x 50	Ø12mm	6	10	<b>7,14</b>

## BKMG Cheville métallique corps creux

### MATIERE

- Béton creux en béton léger.
- Brique ou bloc à perforation verticale ou brique pleine.
- Pierre naturelle.
- Brique silico-calcaire creuse et pleine.
- Bloc creux en béton léger.
- Hourdis brique, béton ou équivalent.
- Béton cellulaire.

### APPLICATION

- Conduites de gaz et eau.
- Colliers pour câbles et tuyaux.

### MATÉRIAU DE CHEVILLE

- Acier carbone.

### PROTECTION CONTRE LA CORROSION

- Zingué.

### INSTALLATION

- Convient pour vis à bois. La vis doit dépasser la cheville métallique.



Code	ean	{mm}	Forage	cond	uv	€
BKMG-05	5907704491316	Ø5,0 x 30	Ø5mm	10	10	<b>10,15</b>
BKMG-06	5907704491323	Ø6,0 x 32	Ø6mm	10	10	<b>10,15</b>
BKMG-08	5907704491330	Ø8,0 x 36	Ø8mm	7	10	<b>10,15</b>
BKMG-10	5907704491354	Ø10 x 60	Ø10mm	4	10	<b>10,15</b>

## BMOL Cheville en acier "Molly"

### MATIERE

- Plaque de plâtre.
- Panneau aggloméré.

### APPLICATION

- Divers panneaux sur plaque de plâtre ou aggloméré.

### MATÉRIAU DE CHEVILLE

- Acier carbone.

### PROTECTION CONTRE LA CORROSION

- Zingué.

### INSTALLATION

- Installation affleurante.
- Les branches se déplient derrière le panneau et se serrent contre celui-ci.
- Pour une expansion maximale, il est conseillé d'utiliser la pince prévue à cette effet.



Code	ean	{mm}	Forage	cond	uv	€
BMOL-04038	5907704487029	Ø4x38	Ø4mm	5	10	<b>7,77</b>
BMOL-04045	5907704487036	Ø4x45	Ø4mm	5	10	<b>7,77</b>

## HT-1 Pince "Molly"

### APPLICATION

- Divers panneaux sur plaque de plâtre ou aggloméré.

### INSTALLATION

- Installation affleurante.
- Les branches se déplient derrière le panneau et se serrent contre celui-ci.



Code	ean	uv	€
HT-1	5907704428510	1	<b>46,44</b>



## BKMUX Kit de fixation pour lavabo

### MATIERE

- Béton. Bloc plein en béton et béton léger.
- Brique pleine.

### APPLICATION

- Pour la fixation de lavabos et de bidets sur des éléments solides.

### MATÉRIAUX DE LA VIS, CHEVILLE ET LA RONDELLE

- Vis en acier carbone zingué + nylon et polypropylène .

### PROTECTION CONTRE LA CORROSION

- Zingage blanc.



Code	ean	{mm}	Forage	cond	uv	€
BKMUX-12100	5907704427308	Ø12,0 x 100	Ø12mm	2	20	<b>4,83</b>
BKMUX-12120	5907704427315	Ø12,0 x 120	Ø12mm	2	20	<b>5,04</b>

## BKMMX Kit de fixation pour cuvette de WC

### MATIERE

- Béton. Bloc plein en béton et béton léger.
- Brique pleine.

### APPLICATION

- Pour la fixation de WC sur des éléments solides.

### MATÉRIAUX DE LA VIS, CHEVILLE ET LA RONDELLE

- Vis en acier carbone zingué + nylon et polypropylène .

### PROTECTION CONTRE LA CORROSION

- Zingage blanc.



Code	ean	{mm}	Forage	cond	uv	€
BKMMX-10080B	5907704428909	Ø10,0 x 80	Ø10mm	2	20	<b>2,52</b>

## BWPF Vis à rondelle phosphatée

### MATIERE

- Panneaux OSB, multiplex, MDF et autres panneaux de construction.

### APPLICATION

- Panneaux à base de bois, éléments de finition en bois et fixations bois sur bois.

### MATÉRIAU DE VIS

- Acier au carbone.

### PROTECTION CONTRE LA CORROSION

- Phosphatée noir.



Code	ean	{mm}	Tête	cond	uv	€
BWPF-42013	5907704499312	Ø4,2 x 13	PH 2	38	10	<b>5,53</b>
BWPF-42016	5907704499329	Ø4,2 x 16	PH 2	38	10	<b>5,53</b>
BWPF-42019	5907704499336	Ø4,2 x 19	PH 2	35	10	<b>5,53</b>
BWPF-42025	5907704499343	Ø4,2 x 25	PH 2	30	10	<b>5,53</b>
BWPF-42032	5907704499350	Ø4,2 x 32	PH 2	25	10	<b>5,53</b>
BWPF-42040	5907704499367	Ø4,2 x 40	PH 2	20	10	<b>5,53</b>
BWPF-42050	5907704499374	Ø4,2 x 50	PH 2	15	10	<b>5,53</b>
BWPF-42065	5907704499381	Ø4,2 x 65	PH 2	12	10	<b>5,53</b>

## BWSPC Vis à rondelle autoforantes

### MATIERE

- Panneaux OSB, multiplex, MDF et autres panneaux de construction.

### APPLICATION

- Panneaux à base de bois, éléments de finition en bois et fixations bois sur métal.

### MATÉRIAU DE VIS

- Acier au carbone.

### PROTECTION CONTRE LA CORROSION

- Zingage blanc.



Code	ean	{mm}	Tête	cond	uv	€
BWSPC-42013	5907704499411	Ø4,2 x 13	PH 2	35	10	<b>6,16</b>
BWSPC-42016	5907704499428	Ø4,2 x 16	PH 2	30	10	<b>6,16</b>
BWSPC-42019	5907704499435	Ø4,2 x 19	PH 2	28	10	<b>6,16</b>
BWSPC-42025	5907704499442	Ø4,2 x 25	PH 2	25	10	<b>6,16</b>
BWSPC-42032	5907704499459	Ø4,2 x 32	PH 2	22	10	<b>6,16</b>

## BWPC Vis à rondelle zinguée

### MATIERE

- Panneaux OSB, multiplex, MDF et autres panneaux de construction.

### APPLICATION

- Panneaux à base de bois, éléments de finition en bois et fixations bois sur bois.

### MATÉRIAU DE VIS

- Acier au carbone.

### PROTECTION CONTRE LA CORROSION

- Zingage blanc.



Code	ean	{mm}	Tête	cond	uv	€
BWPC-42013	5907704499213	Ø4,2 x 13	PH 2	40	10	<b>5,53</b>
BWPC-42016	5907704499220	Ø4,2 x 16	PH 2	38	10	<b>5,53</b>
BWPC-42019	5907704499237	Ø4,2 x 19	PH 2	35	10	<b>5,53</b>
BWPC-42025	5907704499244	Ø4,2 x 25	PH 2	30	10	<b>5,53</b>
BWPC-42032	5907704499268	Ø4,2 x 32	PH 2	25	10	<b>5,53</b>
BWPC-42040	5907704499275	Ø4,2 x 40	PH 2	20	10	<b>5,53</b>
BWPC-42050	5907704499282	Ø4,2 x 50	PH 2	15	10	<b>5,53</b>
BWPC-42065	5907704499251	Ø4,2 x 65	PH 2	12	10	<b>5,53</b>

## BWS Vis autoforantes hexagonale

### MATIERE

- Panneaux OSB, multiplex, MDF et autres panneaux de construction.

### APPLICATION

- Panneaux à base de bois, éléments de finition en bois et fixations bois sur métal.

### MATÉRIAU DE VIS

- Acier au carbone.

### PROTECTION CONTRE LA CORROSION

- Zingage blanc.

### INSTALLATION & MONTAGE

Utilisation d'une douille à tête hexagonale (WN).



Code	ean	{mm}	Tête	cond	uv	€
BWS-48016	5907704497202	Ø4,8 x 16	SW 8	25	10	<b>5,53</b>
BWS-48019	5907704497219	Ø4,8 x 19	SW 8	24	10	<b>5,53</b>
BWS-48025	5907704497226	Ø4,8 x 25	SW 8	20	10	<b>5,53</b>
BWS-48032	5907704497233	Ø4,8 x 32	SW 8	16	10	<b>5,53</b>
BWS-55025	5907704497240	Ø5,5 x 25	SW 8	14	10	<b>5,53</b>
BWS-55032	5907704497257	Ø5,5 x 32	SW 8	13	10	<b>5,53</b>
BWS-55038	5907704497264	Ø5,5 x 38	SW 8	12	10	<b>5,53</b>
BWS-55045	5907704497271	Ø5,5 x 45	SW 8	11	10	<b>5,53</b>
BWS-55050	5907704497288	Ø5,5 x 50	SW 8	10	10	<b>5,53</b>

**WM** Embout-douille magnétique

## MATIERE

- Divers matériaux.

## MATÉRIAU DE L OUTIL

- Acier.

## INSTALLATION &amp; MONTAGE

- Outil pour Installation de vis hexagonales.



Code	ean	{mm}	cond	uv	€
WM-06050	5907704431312	SW6	1	1	<b>3,43</b>
WM-08050	5907704431329	SW8	1	1	<b>3,43</b>
WM-10050	5907704431336	SW10	1	1	<b>3,64</b>
WM-13050	5907704431343	SW13	1	1	<b>5,25</b>

# SABOTS / ETRIERS AILES EXTÉRIEURES

### MATIERE

- Bois.

### APPLICATION

- Assemblage.



Code	ean	{mm}	uv	€
891384.47	8712513033599	190x38	25	<b>1,69</b>
846124EAN.11	8712513032462	38x86	50	<b>1,64</b>
849614EAN.11	8712513032721	38x131	50	<b>1,89</b>
850044.11	8712513030253	38x148,5	50	<b>2,18</b>
8524EAN.11	8712513010682	59x138	50	<b>2,18</b>
8534EAN.11	8712513010699	63x136	50	<b>2,18</b>
8634EAN.11	8712513010736	63x158	50	<b>2,42</b>
8654EAN.11	8712513010750	75x152	50	<b>2,42</b>
8754EAN.09	8712513010798	75x182	25	<b>2,95</b>
8774EAN.09	8712513030352	80x180	25	<b>2,95</b>
8884EAN.09	8712513010811	100x200	25	<b>3,34</b>

# SABOTS / ETRIERS AILES INTÉRIEURES

**MATIERE**

- Bois.

**APPLICATION**

- Assemblage.



Code	ean	{mm}	uv	€
903474.11	8712513055324	59x138	50	<b>2,42</b>
903484.11	8712513025648	63x136	50	<b>2,42</b>
903884.11	8712513025662	75x152	50	<b>2,66</b>

## PLAQUES D'ASSEMBLAGE

### MATIERE

- Bois.

### APPLICATION

- Assemblage.



Code	ean	{mm}	uv	€
2391EAN.13	8712513003417	50x15x2	100	<b>0,13</b>
2401EAN.13	8712513003431	80x80	100	<b>0,15</b>
241511EAN.13	8712513003462	120x120	100	<b>0,24</b>
483034EAN.35	8712513006166	300x30x2.0	25	<b>1,02</b>
4834EAN.35	8712513006197	180x60x2.0	25	<b>1,16</b>
4844EAN.35	8712513006203	250x55x 2,5	25	<b>1,21</b>
245464.13	8712513024962	40x80	100	<b>0,59</b>
475204.13	8712513031328	40x120	100	<b>0,58</b>

## PLAQUES À CLOUS STRIÉE

### MATIERE

- Bois.

### APPLICATION

- Assemblage.



Code	ean	{mm}	uv	€
48045404.35	8712513028434	75x250x1.0	25	<b>1,35</b>
480464.35	8712513021190	106x150x1.0	25	<b>1,17</b>

## PLAQUES À CLOUER

### MATIERE

- Bois.

### APPLICATION

- Assemblage.



Code	ean	{mm}	uv	€
480714.13	8712513042836	25x100x1,0	100	<b>0,40</b>
480724.13	8712513042843	25x127x1,0	100	<b>0,39</b>



## EQUERRES DE CHAISE

**MATIERE**

- Bois.

**APPLICATION**

- Assemblage.



Code	ean	{mm}	uv	€
2151EAN.13	8712513002892	25x25	100	<b>0,13</b>
2161EAN.13	8712513002922	40x40	100	<b>0,17</b>
2171EAN.13	8712513002946	50x50	100	<b>0,19</b>
2191EAN.13	8712513003004	60x60	100	<b>0,24</b>
2211EAN.13	8712513003066	80x80	100	<b>0,37</b>
2231EAN.13	8712513003141	100x100	100	<b>0,54</b>
2241EAN.13	8712513003172	125x125	100	<b>0,63</b>
2251.35	8712513003196	150x150	25	<b>1,06</b>

## EQUERRES D'ASSEMBLAGE

**MATIERE**

- Bois.

**APPLICATION**

- Assemblage.



Code	ean	{mm}	uv	€
4301EAN.16	8712513005152	30x30x30x2,0	50	<b>0,26</b>
4311EAN.16	8712513005176	40x40x40x2,0	50	<b>0,33</b>
435101.11	8712513050466	50x50x50x2,0	50	<b>0,60</b>
4321EAN.13	8712513005183	60x60x60x2,0	100	<b>0,75</b>
481444EAN.11	8712513032004	70x70x55x2,0	50	<b>0,72</b>

### EQUERRES FORTE

**MATIERE**

- Bois.

**APPLICATION**

- Assemblage.



Code	ean	{mm}	uv	€
2301.35	8712513003233	100x100	25	<b>1,11</b>
2321.35	8712513003288	150x150x25	25	<b>1,84</b>
2341.35	8712513003332	200x200x25	25	<b>2,32</b>
2351.35	8712513003356	250x250x30	25	<b>3,77</b>

### EQUERRES INÉGALES

**MATIERE**

- Bois.

**APPLICATION**

- Assemblage.



Code	ean	{mm}	uv	€
4451.08	8712513005237	75x40x75x2,0	20	<b>0,61</b>
4401EAN.08	8712513005213	100x75x30x3,0	20	<b>0,87</b>

### EQUERRE À VIS CLAUSTRA

**MATIERE**

- Bois.

**APPLICATION**

- Assemblage.



Code	ean	uv	€
4052EAN.13	8712513004926	100	<b>0,40</b>

## EQUERRES DE CADRE

**MATIERE**

- Bois.

**APPLICATION**

- Assemblage.



Code	ean	{mm}	uv	€
2041EAN.13	8712513002694	70x70	100	<b>0,34</b>
2051EAN.13	8712513002724	100x100x16	100	<b>0,48</b>
2061EAN.13	8712513002755	120x120x18	100	<b>0,53</b>
2071EAN.35	8712513002786	150x150	25	<b>0,92</b>

# EQUERRE RENFORCÉES

### MATIERE

- Bois.

### APPLICATION

- Assemblage.



Code	ean	{mm}	uv	€
490224EAN.24	8712513034466	75x48x65x1,5	200	<b>0,64</b>
481434EAN.11	8712513025433	70x70x55x2,0	50	<b>0,72</b>
4904EAN.11	8712513006272	90x90x60x2,5	50	<b>1,04</b>
4914EAN.11	8712513006289	125x125x45x2,5	50	<b>1,14</b>
4924EAN.11	8712513006296	150x150x60x2,5	50	<b>1,67</b>
486004EAN.13	8712513037344	40x60x60x2,0	100	<b>0,44</b>
487404EAN.11	8712513039102	90x90x60x2,0	50	<b>0,89</b>
4884.11	8712513006258	125x125x45x2,5	50	<b>1,14</b>
4894EAN.11	8712513006265	150x150x60x2,5	50	<b>1,67</b>



# Index

2041EAN.13	74	BKPS-10100	60	FIXPLUG10200(200)	5	KMWHT-50070-B	14
2051EAN.13	74	BKPS-10115	60	FIXPLUG10220(100)	5	KMWHT-50080-B	14
2061EAN.13	74	BKW-06060	56	GKW	41	KMWHT-50090-B	14
2071EAN.35	74	BKW-08060	56	HNT-50050-A2	8	KMWHT-50100-B	14
2151EAN.13	72	BM-04050	42	HNT-50060-A2	8	KMWHT-50120-B	14
2161EAN.13	72	BM-05075	42	HNT-50070-A2	8	KMWHT-60050-B	14
2171EAN.13	72	BMOL-04038	62	HNT-50080-A2	8	KMWHT-60060-B	14
2191EAN.13	72	BMOL-04045	62	HOX-16160	44	KMWHT-60060-B(100)	14
2211EAN.13	72	BSFX-05025	56	HOX-16190	44	KMWHT-60070-B	14
2231EAN.13	72	BSFX-06030	56	HOX-16230	44	KMWHT-60070-B(100)	14
2241EAN.13	72	BSFX-08040	56	HOX-16300	44	KMWHT-60080-B	14
2251.35	72	BSFX-10050	56	HT-1	63	KMWHT-60080-B(100)	14
2301.35	73	BSFX-10060	56	K-06060	49	KMWHT-60090-B	14
2321.35	73	BSFXC-06030065	57	K-06070	49	KMWHT-60100-B	14
2341.35	73	BSFXC-08040083	57	K-06080	49	KMWHT-60120-B	14
2351.35	73	BSFXL-06030048	57	K-06100	49	KMWHT-60140-B	15
2391EAN.13	71	BSFXL-08040065	57	K-08060	49	KMWHT-60160-B	15
2401EAN.13	71	BSFXO-06030064	58	K-08070	49	KMWHT-60180-B	15
241511EAN.13	71	BSFXO-08040085	58	K-08080	49	KMWHT-60200-B	15
245464.13	71	BSM-05045	59	K-08090	49	KMWHT-60220-B	15
4052EAN.13	73	BSM-06040	59	K-08100	49	KMWHT-60240-B	15
4301EAN.16	72	BSM-06080	59	K-08120	49	KMWHT-60260-B	15
4311EAN.16	72	BSM-08100	59	K-08140	49	KMWHT-60280	15
4321EAN.13	72	BSM-08120	59	K-10080	49	KMWHT-60280-B	15
435101.11	72	BSMK-06040	59	K-10100	49	KMWHT-60300	15
4401EAN.08	73	BTSW-08	61	K-10120	49	KNX-12060	31
4451.08	73	BTSW-10	61	K-10160	49	KNX-14080	31
475204.13	71	BWPC-42013	66	K-12180	49	KNX-16100	31
48045404.35	71	BWPC-42016	66	K-12200	49	KPS-FAST-08080S	33
480464.35	71	BWPC-42019	66	KDR	40	KPS-FAST-08100S	33
480714.13	71	BWPC-42025	66	KMGD-35025	19	KPS-FAST-08120S	33
480724.13	71	BWPC-42032	66	KMGD-35035	19	KPS-FAST-08140S	33
481434EAN.11	75	BWPC-42040	66	KMGD-35045	19	KPS-FAST-10080S	33
481444EAN.11	72	BWPC-42050	66	KMGD-35055	19	KPS-FAST-10100S	33
483034EAN.35	71	BWPC-42065	66	KMGD-42070	19	KPS-FAST-10120S	33
4834EAN.35	71	BWPF-42013	65	KMGD-42090	19	KPS-FAST-10140S	33
4844EAN.35	71	BWPF-42016	65	KMGD-48100	19	KPS-FAST-10160S	33
486004EAN.13	75	BWPF-42019	65	KMGD-48120	19	KPS-FAST-10160S(25)	33
487404EAN.11	75	BWPF-42025	65	KMGD-35025	19	KPS-FAST-10180S	33
4884.11	75	BWPF-42032	65	KMGD-35035	19	KPS-FAST-10200S	33
4894EAN.11	75	BWPF-42040	65	KMGD-35045	19	KPS-FAST-10230S	33
490224EAN.24	75	BWPF-42050	65	KMH-40050	16	KPS-FAST-10260S	33
4904EAN.11	75	BWPF-42065	65	KMH-45045	16	KPS-FAST-10300S	33
4914EAN.11	75	BWS-48016	67	KMH-45050	16	KPW-06035	31
4924EAN.11	75	BWS-48019	67	KMH-50045	16	KPW-06050	31
846124EAN.11	69	BWS-48025	67	KMH-50050	16	KPW-08050	31
849614EAN.11	69	BWS-48032	67	KMSG-35025	20	KPW-10060	31
850044.11	69	BWS-55025	67	KMSG-35035	20	KSG(100)	7
8524EAN.11	69	BWS-55032	67	KMSG-35045	20	KSGD-35025	18
8534EAN.11	69	BWS-55038	67	KMWHT-30030-B	14	KSGD-35035	18
8634EAN.11	69	BWS-55045	67	KMWHT-30035-B	14	KSGD-35045	18
8654EAN.11	69	BWS-55050	67	KMWHT-30040-B	14	KSGD-35055	18
8754EAN.09	69	BWSPC-42013	66	KMWHT-35030-B	14	KSGD-42070	18
8774EAN.09	69	BWSPC-42016	66	KMWHT-35035-B	14	KSGD-42090	18
8884EAN.09	69	BWSPC-42019	66	KMWHT-35040-B	14	KSGD-48100	18
891384.47	69	BWSPC-42025	66	KMWHT-35050-B	14	KSGD-48120	18
903474.11	70	BWSPC-42032	66	KMWHT-40030-B	14	KSGM-35025	18
903484.11	70	DRN-23	39	KMWHT-40035-B	14	KSGM-35035	18
903884.11	70	DRZN-29	38	KMWHT-40040-B	14	KTGM-35025	20
BDRN-23	39	DW-02(50)	54	KMWHT-40040-B(400)	14	KTGM-35035	20
BDRZN-29	38	DW-03(50)	54	KMWHT-40045-B	14	LE-A4-08060	36
BGK-10	41	DW-04(50)	54	KMWHT-40050-B	14	LE-A4-08075	36
BKMG-05	62	DW-05(50)	54	KMWHT-40060-B	14	LE-A4-08095	36
BKMG-06	62	DW-08(50)	54	KMWHT-45040-B	14	LE-A4-08115	36
BKMG-08	62	DW-10(50)	54	KMWHT-45050-B	14	LE-A4-08135	36
BKMG-10	62	DW-15(50)	54	KMWHT-45060-B	14	LE-A4-08155	36
BKMMX-10080B	64	FBZ-0250	55	KMWHT-45070-B	14	LE-A4-10085	36
BKMUX-12100	64	FIXPLUG10120(200)	5	KMWHT-45080-B	14	LE-A4-10095	36
BKMUX-12120	64	FIXPLUG10140(200)	5	KMWHT-50040-B	14	LE-A4-10105	36
BKPS-08080	60	FIXPLUG10160(200)	5	KMWHT-50050-B	14	LE-A4-10115	36
BKPS-08100	60	FIXPLUG10180(200)	5	KMWHT-50060-B	14	LE-A4-10135	36

LE-A4-10155	36	PON-08	52	SZM-08080	46	WHOW-75082	26
LE-A4-12085	36	PON-10	52	SZM-08090	46	WHOW-75102	26
LE-A4-12095	36	PON-12	52	SZM-08100	46	WHOW-75112	26
LE-A4-12105	36	PON-14	52	SZM-08120	46	WHOW-75132	26
LE-A4-12115	36	PON-16	52	SZM-10060	46	WHOW-75152	26
LE-A4-12125	36	PON-20	52	SZM-10080	46	WHOW-75182	26
LE-A4-12165	36	POS-06	53	SZM-10100	46	WHOW-75212	26
LE-A4-16125	36	POS-08	53	SZM-10120	46	WKCP-06050-B	10
LE-A4-16145	36	POS-10	53	SZM-10140	46	WKCP-06060-B	10
LE-ZN-08075	35	POS-12	53	SZM-10160	46	WKCP-06070-B	10
LE-ZN-08095	35	POS-16	53	SZM-10180	46	WKCP-06080-B	10
LE-ZN-10085	35	SFX-05025	30	SZM-10200	46	WKCP-06100-B	10
LE-ZN-10115	35	SFX-06030	30	SZM-12160	46	WKCP-06100-B(100)	10
LE-ZN-10135	35	SFX-08040	30	SZM-12180	46	WKCP-06120-B	10
LE-ZN-12085	35	SFX-10050	30	SZM-12200	46	WKCP-06120-B(100)	10
LE-ZN-12105	35	SMGP-06016	47	TDP060	6	WKCP-06140-B	10
LE-ZN-12115	35	SMGP-06020	47	TSN-02	37	WKCP-06160-B	10
LE-ZN-12125	35	SMGP-06025	47	TSN-03	37	WKCP-06160-B(100)	10
LE-ZN-12145	35	SMGP-06030	47	TSW-12	34	WKCP-06180(100)-B	10
LE-ZN-12165	35	SMGP-06040	47	URG-1	45	WKCP-06180-B	10
LE-ZN-16125	35	SMGP-06050	47	URG-1/2	45	WKCP-06200-B	10
LE-ZN-16145	35	SMGP-06080	47	URG-11/2	45	WKCP-06200-B(100)	10
LE-ZN-16165	35	SMGP-08020	47	URG-11/4	45	WKCP-06220(100)-B	10
LMX10090(200)	6	SMGP-08025	47	URG-2	45	WKCP-06220-B	10
LMX10110(200)	6	SMGP-08030	47	URG-21/2	45	WKCP-06240-B(100)	10
LMX10120(200)	6	SMGP-08040	47	URG-2X1	45	WKCP-06260-B(100)	10
LMX10140(200)	6	SMGP-08050	47	URG-3/4	45	WKCP-06280-B(100)	10
LMX10160(200)	6	SMGP-08060	47	WB6P-D-63085-A19	24	WKCP-06300-B(100)	10
LMX10180(200)	6	SMGP-08080	47	WB6P-D-63095-A19	24	WKCP-08040-B	10
LMX10200(200)	6	SMGP-10020	47	WB6P-D-63115-A19	24	WKCP-08060-B	10
LMX10220(100)	6	SMGP-10030	47	WB6P-D-63135-A19	24	WKCP-08080-B	10
LMX10260(100)	6	SMGP-10035	47	WB6P-D-63155-A19	24	WKCP-08100-B	10
LTX10070(200)	5	SMGP-10040	47	WB6P-D-63185-A19	24	WKCP-08120-B	10
LTX10090(200)	5	SMGP-10050	47	WB6P-D-63205-A19	24	WKCP-08140-B	10
LTX10110(200)	5	SMGP-10060	47	WBSW-63060-D(100)	17	WKCP-08140-B(25)	10
LTX10120(200)	5	SMGP-10080	47	WBSW-63100-D(100)	17	WKCP-08160(25)-B	10
LTX10140(200)	5	SMGP-10100	47	WBSW-63160-D(100)	17	WKCP-08160-B	10
LTX10160(200)	5	SMGP-12030	47	WD-08060	48	WKCP-08180-B	10
LTX10180(200)	5	SMGP-12035	47	WD-08080	48	WKCP-08200-B	10
LTX10200(200)	5	SMGP-12040	47	WD-08100	48	WKCP-08220-B	10
LTX10220(100)	5	SMGP-12050	47	WD-08120	48	WKCP-08240-B	10
LTX10260(100)	5	SMGP-12060	47	WDBLS-08060	29	WKCP-08260-B	10
NM-05	50	SMGP-12070	47	WDBLS-08080	29	WKCP-08280-B	10
NM-06	50	SMGP-12080	47	WDBLS-10060	29	WKCP-08300-B	10
NM-08	50	SMGP-12100	47	WDBLS-10100	29	WKCP-08320	11
NM-10	50	SMGP-16040	47	WDBLS-10120	29	WKCP-08340	11
NM-12	50	SMGP-16050	47	WDBLS-10130	29	WKCP-08360	11
NM-14	50	SMGP-16060	47	WDBLS-10140	29	WKCP-08380	11
NM-16	50	SMGP-16080	47	WDD-48035	22	WKCP-08400	11
NM-20	50	SMGP-16100	47	WDD-48035-7016	22	WKCP-10180-B	11
NMK-08	51	SMN-06040	32	WDD-48035-9005	22	WKCP-10220-B	11
NMK-10	51	SMN-06060	32	WF-48035-7016	21	WKCP-10240-B	11
NMK-12	51	SMN-06080	32	WFD-48025-7016	21	WKCS-08080-B	12
NMK-16	51	SMN-08060	32	WFD-48025-9005	21	WKCS-08100-B	12
NMS-05	50	SMN-08080	32	WFD-48035-7016	21	WKCS-08120-B	12
NMS-06	50	SMN-08100	32	WFD-48035-9005	21	WKCS-08140-B	12
NMS-08	50	SMN-08120	32	WFD-48055-7016	21	WKCS-08160-B	12
NMS-10	50	SMN-08140	32	WFD-48080-7016	21	WKCS-08180-B	12
NMS-12	50	SMNK-06040	32	WFD-48100-7016	21	WKCS-08200-B	12
NMS-14	50	SZM-06020	46	WFOC-55075	22	WKCS-08220-B	12
NMS-16	50	SZM-06030	46	WHO-75042	26	WKCS-08240-B	12
POD-05	52	SZM-06040	46	WHO-75062	26	WKCS-08260-B	12
POD-06	52	SZM-06050	46	WHO-75082	26	WKCS-08280-B	12
POD-08	52	SZM-06060	46	WHO-75102	26	WKCS-08300-B	12
POD-10	52	SZM-06080	46	WHO-75112	26	WKCS-08320(50)	13
POD-12	52	SZM-08030	46	WHO-75132	26	WKCS-08340(50)	13
POD-14	52	SZM-08035	46	WHO-75152	26	WKCS-08360(50)	13
POD-16	52	SZM-08040	46	WHO-75182	26	WKCS-08380(50)	13
POD-20	52	SZM-08050	46	WHO-75212	26	WKCS-08400(50)	13
PON-05	52	SZM-08060	46	WHOW-75042	26	WK-DS050	43
PON-06	52	SZM-08070	46	WHOW-75062	26	WK-DS085	43

# Index

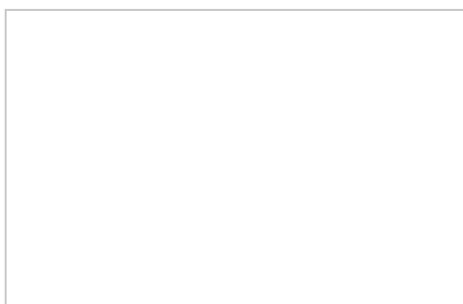
WK-FT	7
WKLC-50030-B	28
WKLC-50040-B	28
WKLC-50050-B	28
WKLC-50060-B	28
WKLC-50070-B	28
WKSS-60060-B	27
WKSS-60070-B	27
WKSS-60080-B	27
WKSS-60090-B	27
WKSS-60100-B	27
WKSS-60110-B	27
WKSS-60120-B	27
WKSS-60130-B	27
WKSS-60145-B	27
WKSS-60160-B	27
WM-06050	68
WM-08050	68
WM-10050	68
WM-13050	68
WN-40040-A2	9
WN-40050-A2	9
WN-40060-A2	9
WN-50060-A2	9
WN-50070-A2	9
WSBP-48025	24
WSDSK-48038	25
WSDSK-48045	25
WSDSK-48050	25
WSDST-63050	25
WSDST-63060	25
WSDST-63070	25
WSR-T-48090-D(100)	25
WSR-T-48120-D(100)	25
WSW-12-55095-A19	23
WSW-12-55115-A19	23
WSW-12-55135-A19	23
WSW-12-55155-A19	23
WSW-12-55175-A19	23
WSW-12-55195-A19	23
WSW-12-55235-A19	23
WSW-6-55085-A19	23
WSW-6-55105-A19	23
WSW-6-55125-A19	23
WSW-6-55150-A19	23
WSW-6-55175-A19	23
WSW-6-55200-A19	23
WSW-6-55225-A19	23
WSW-6-55275-A19	23
WT-40045-A2	8





**[www.Bodson.pro](http://www.Bodson.pro)**

*distributeur*



Prix HTVA. Les photos, les prix et les textes ne sont pas contractuels.  
Sous réserve d'erreurs d'impression.